



*PRODUCT BROCHURE 2022*



# 品牌介绍

A B O U T F U L I

廿载梭织，富立织锦专注于高级手工织毯的传承与创新，并提供个性化和艺术性的定制服务。在技术不断革新的数字时代，富立织锦主张「匠诣于形，创造于心」，汲取传统手工艺的精髓，同时探索现代技术的多元性，以包容与开放的态度开拓符合当代精神的传统织毯。扎根中国，富立织锦融合传统手工艺与当代技术，致力于铺就与世界连结的织毯之路。





# 顶级材质

HIGHEND MATERIALS

富立织锦始终采用全球最顶级的材质与最顶尖的工艺来呈现独一无二的织毯作品。除了使用最高精细等级的真丝和澳洲进口羊毛等物料外，我们还打破常规材料的限制，大胆运用各类亚麻、棉带、特殊羊毛等特殊物料，甚至是水晶、珍珠、金属彩片、黄铜、孔雀毛、羽毛等高级珍稀跨界材料，将其与织毯相结合，带来具有突破性的作品。



# 工艺与创新

CRAFTSMANSHIP & INNOVATION

---

富立织锦将传统织毯的圈割绒结构，通过不同绒高和不同结构的搭配组合，赋予毯面更丰富的层次变化。我们始终视创新为品牌基因，自 2004 年起便自设专属部门，持续投入自主设计、研发和生产等环节，打造全材料系统。

# 东方瑰影

ORIENTAL IMPRESSION

延绵千年的东方文化不乏瑰丽多姿的华彩之章，也孕育出雍容华贵、气象万千的皇家气度。我们汲取华夏文化里的瑰丽之色，结合现代的重工工艺和表现手法，营造出充满东方浪漫主义的空间氛围。



花影重



材质

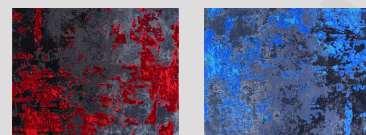
新西兰羊毛、尼龙仿真丝、棉丝

零售价

¥96800

颜色选择

尺寸：  
240x300cm









花影重



材质

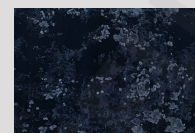
新西兰羊毛、哑光丝、幼真丝、Artsilk

零售价

¥98600

尺寸：  
240x300cm

颜色选择









踏浪行



材质

新西兰羊毛、天丝、特殊物料

零售价

¥63800

颜色选择

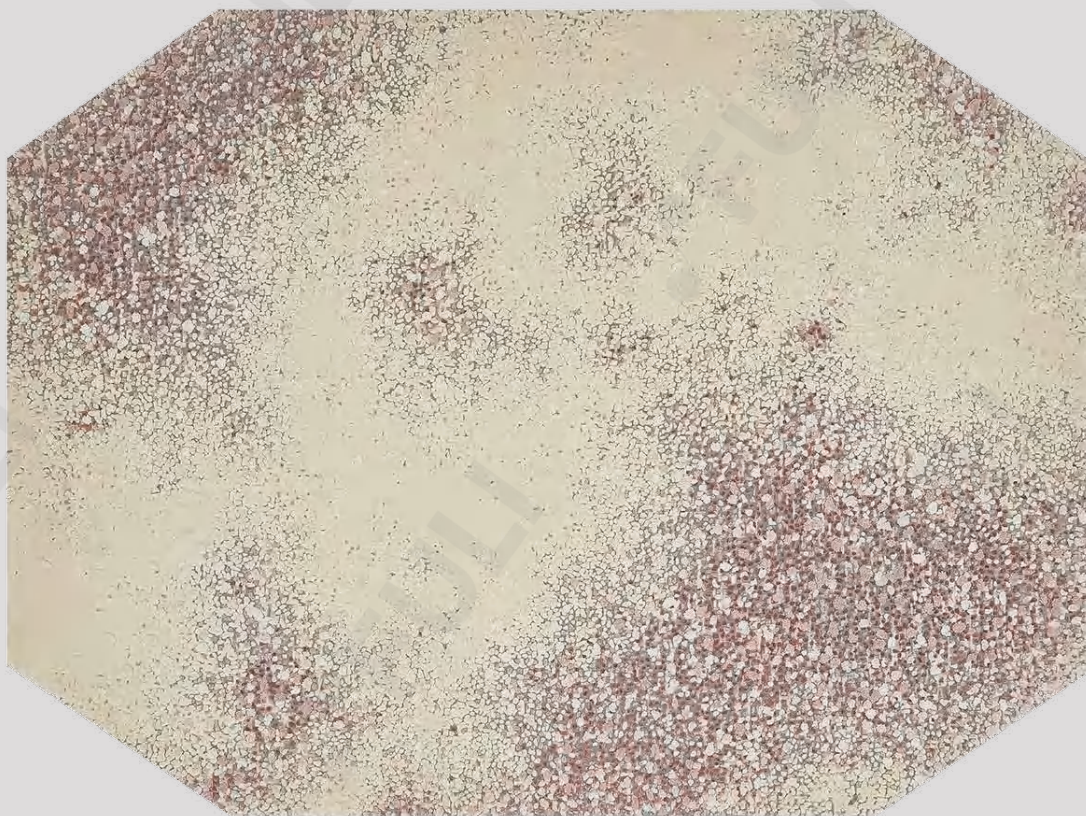
尺寸：  
240x300cm







锦 花 簇



材质

天丝、新西兰羊毛、特殊物料

零售价

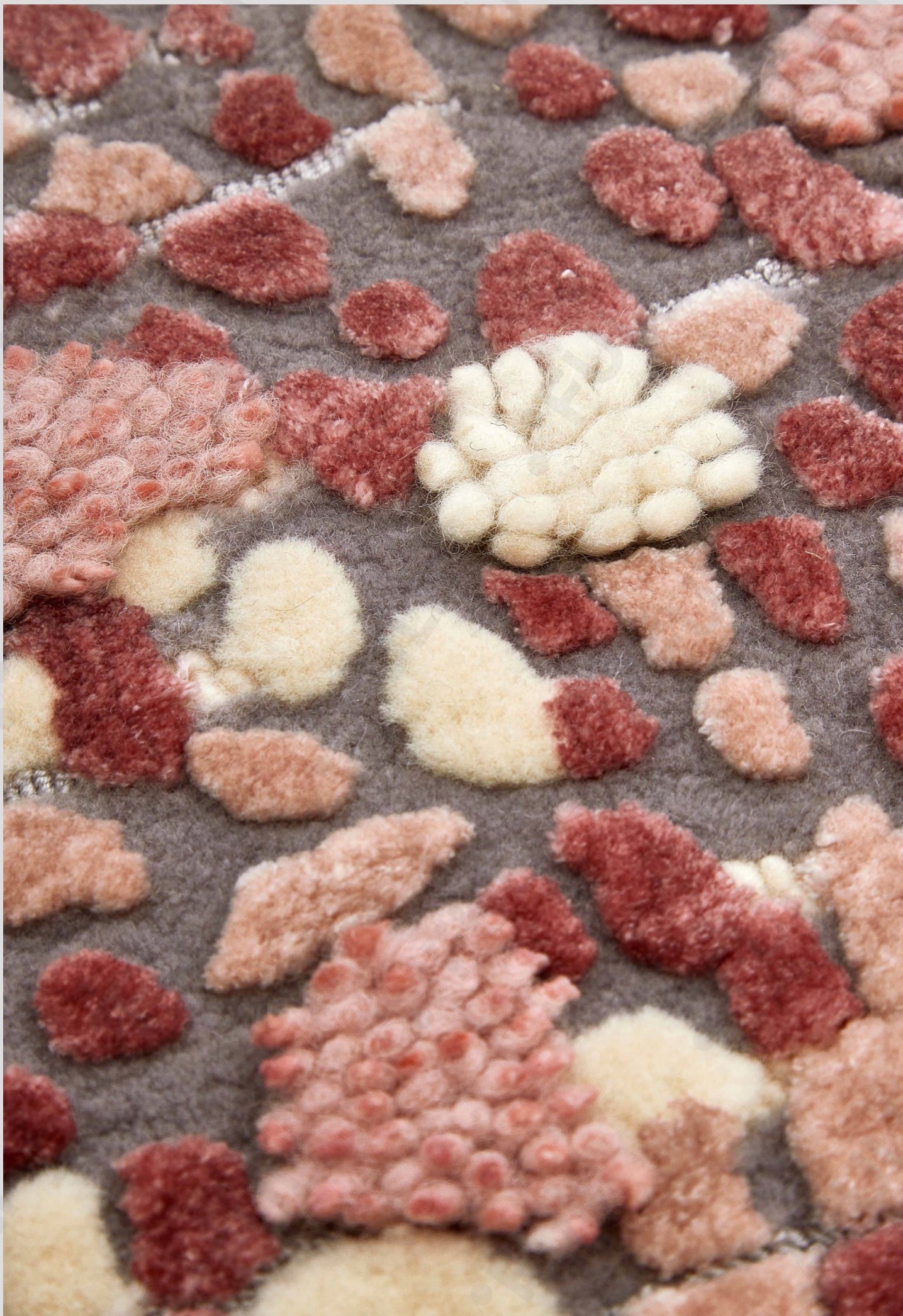
¥139000

颜色选择

尺寸：  
300x400cm









松 涛 叹



材质  
新西兰羊毛、天丝

零售价  
¥85600

尺寸：  
240x300cm

颜色选择

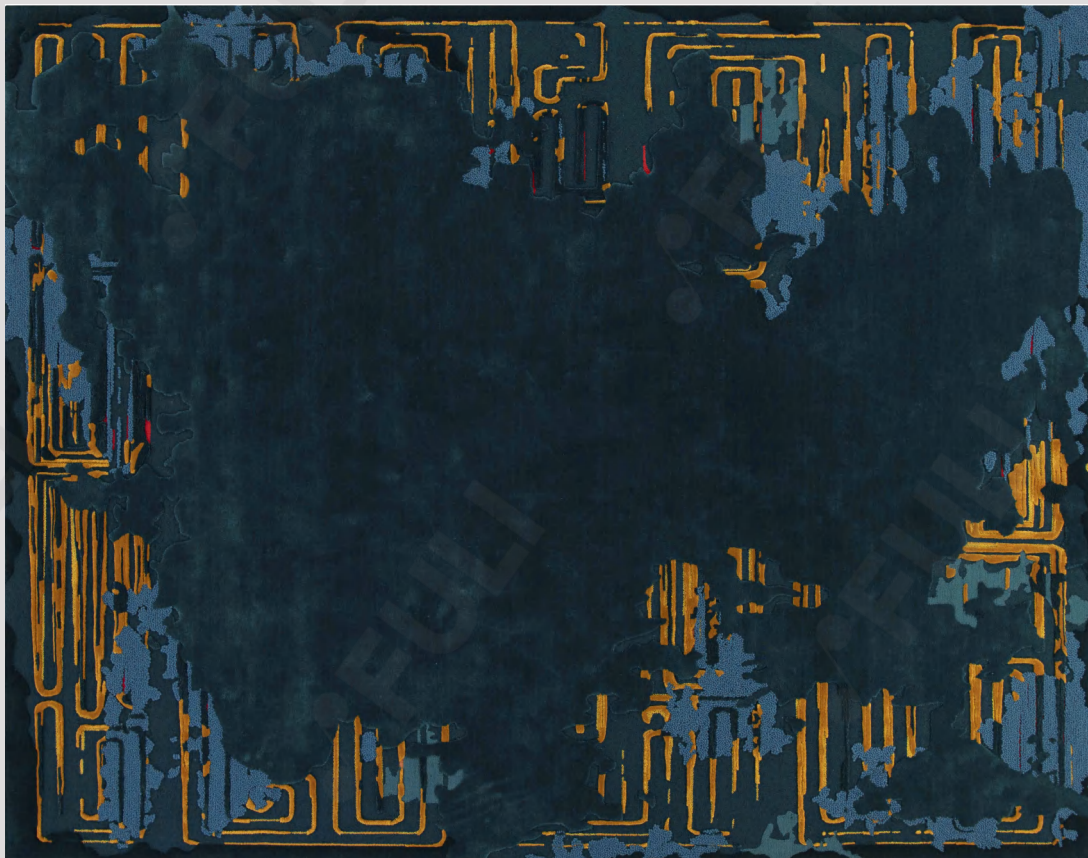








湖 畔 意



材质

新西兰羊毛、天丝

零售价

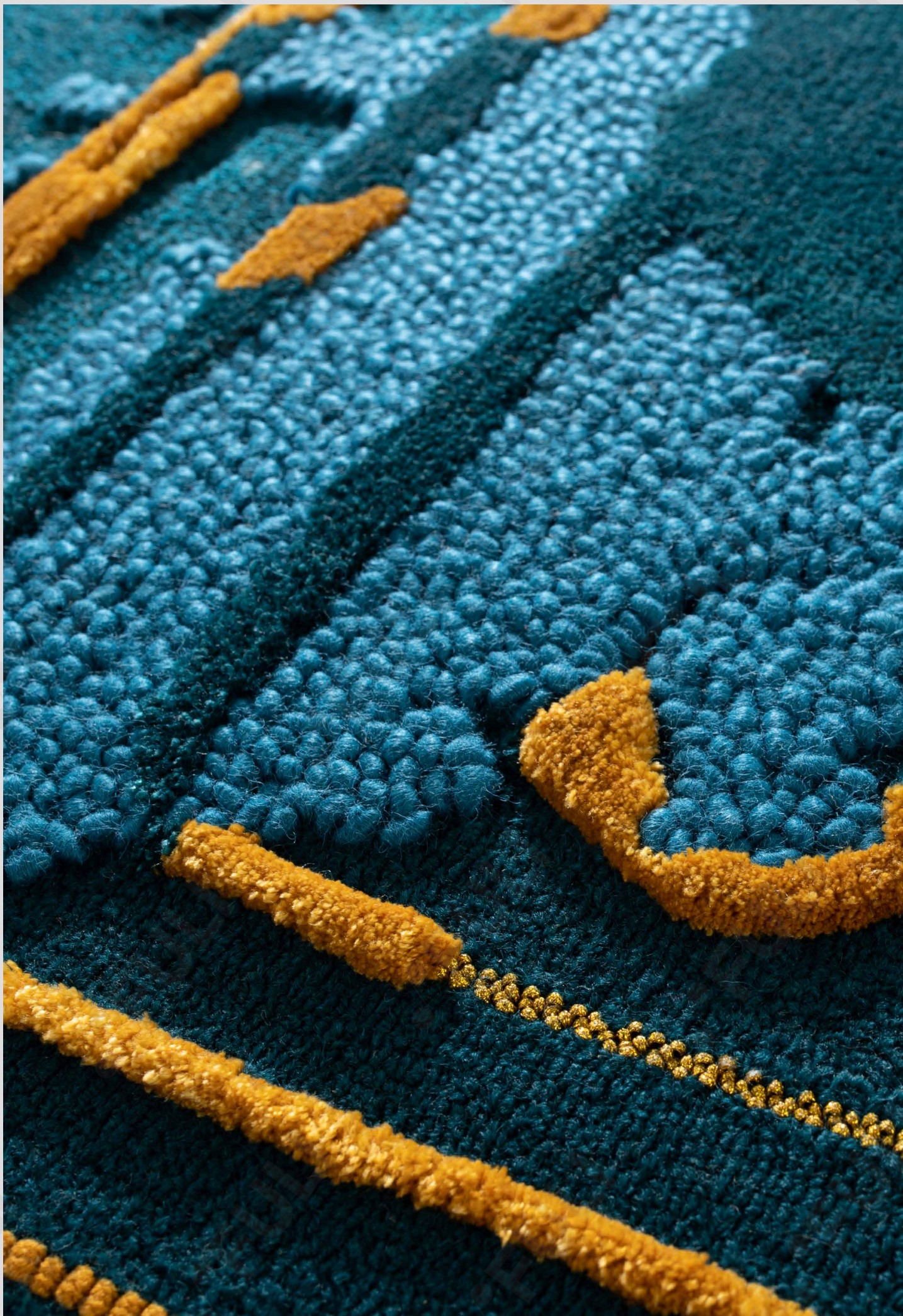
¥96800

尺寸：  
240x300cm

颜色选择









# 日照



材质

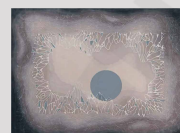
新西兰羊毛、天丝、特殊物料

零售价

¥113800

尺寸：  
300x400cm

颜色选择









水墨寰宇



材质

新西兰羊毛、天莲丝、粗羊毛

零售价

¥86900

尺寸：  
240x300cm

颜色选择









## 鹤舞九天



材质

新西兰羊毛、天丝、幼真丝、金线

零售价

¥96800

颜色选择

尺寸：  
240x300cm









# 发现自然

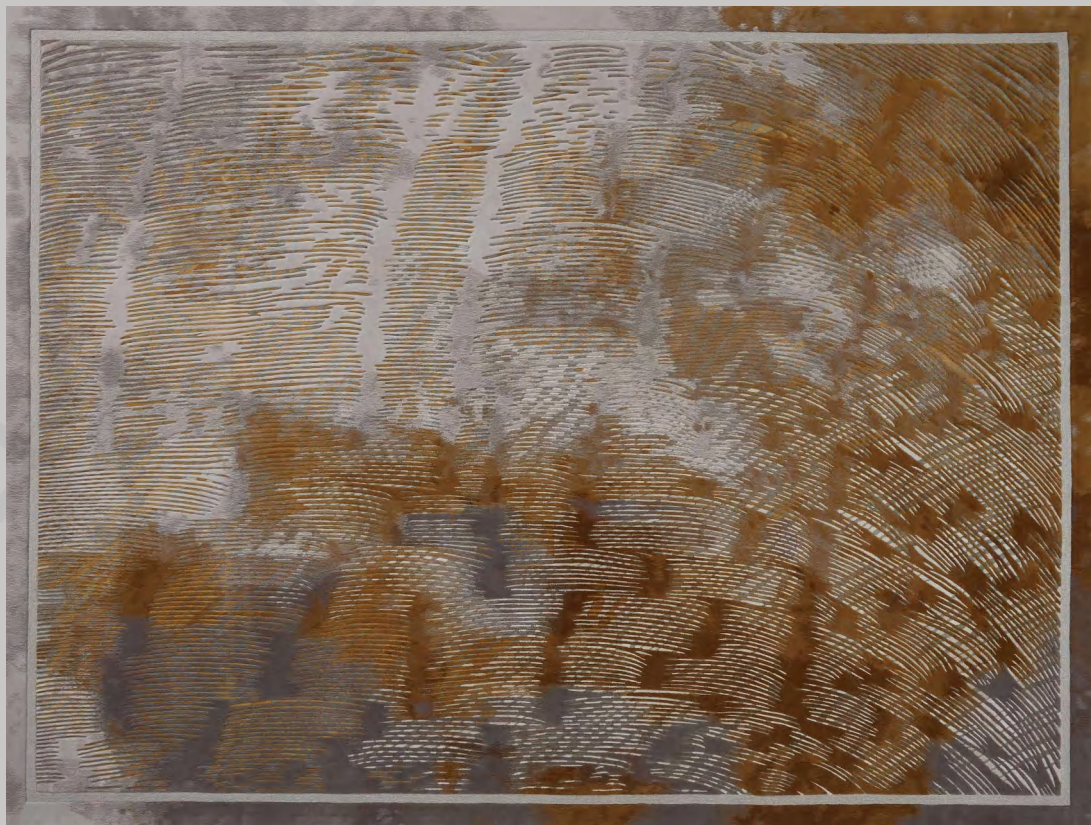
DISCOVERING NATURE

---

近年来，世界因疫情发生了变化。人们不得不停下脚步，重新思考自身与环境的关系，并无比渴望亲近与探索自然。变幻无穷的自然为 FULI 带来了无限创作灵感。FULI 将对光影、江河、土地的感知，织造为“发现自然”系列，将自然引入居家环境，引领人们重新发现自然之美。



光 影



材质

新西兰羊毛、哑光丝

零售价

¥163800/¥98600

尺寸：  
300x400cm、240x300cm

颜色选择









光 影



材质

新西兰羊毛、哑光丝

零售价

¥163800/¥98600

尺寸：  
300x400cm、240x300cm

颜色选择









光 影



材质

新西兰羊毛、天丝、Artsilk、特殊物料

零售价

¥113800/¥68500

尺寸：  
300x400cm、240x300cm

颜色选择

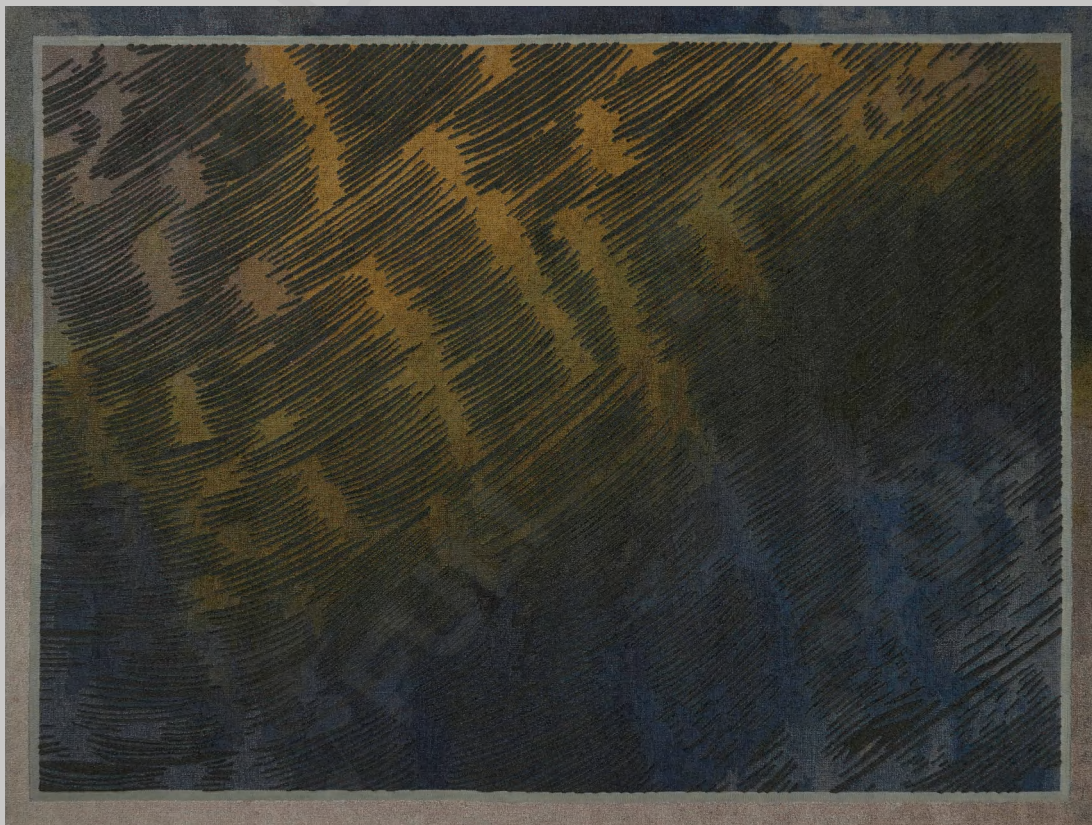








光 影



材质

新西兰羊毛、Artsilk、特殊物料

零售价

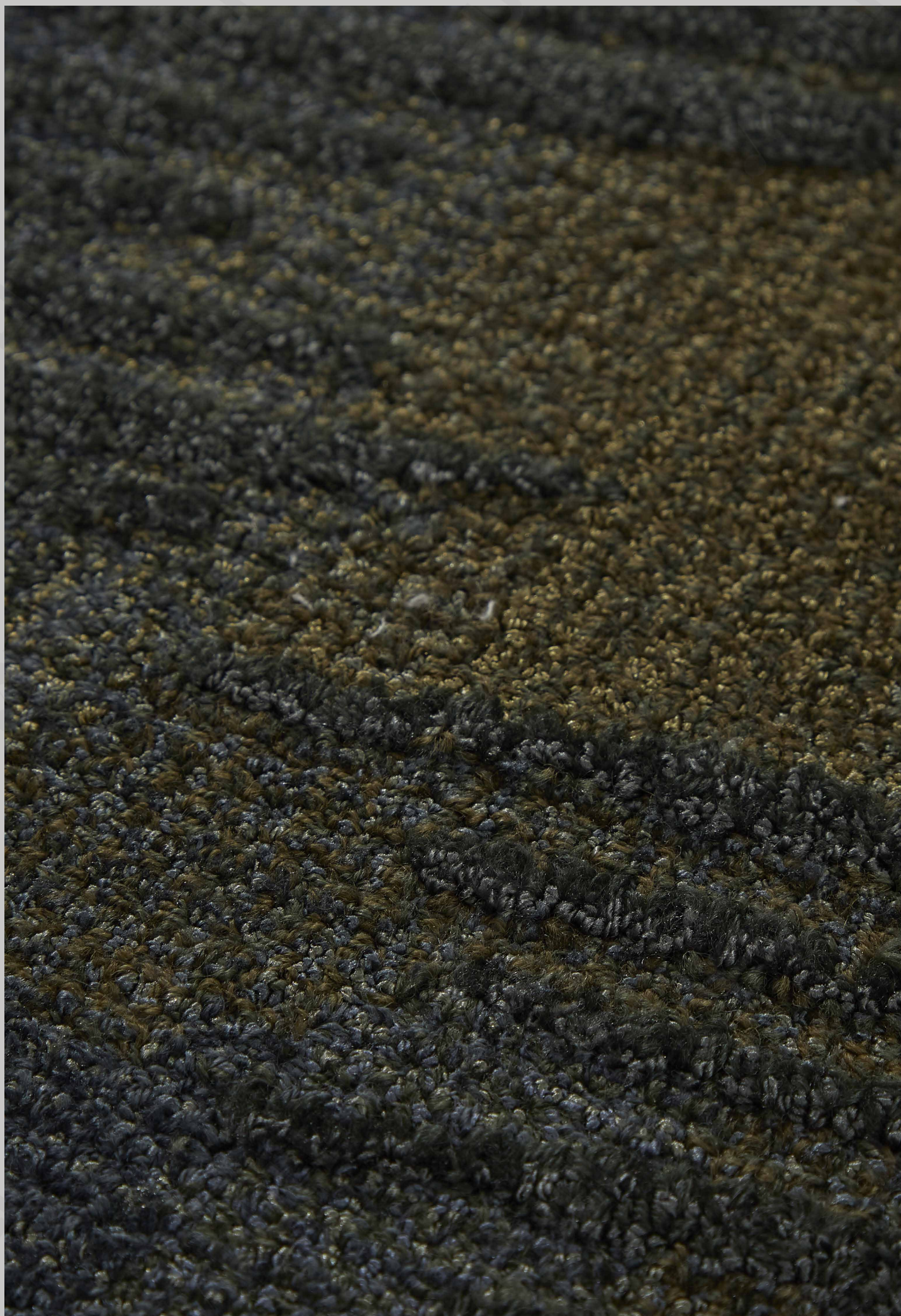
¥129500/¥77700

尺寸：  
300x400cm、240x300cm

颜色选择









鸟瞰



材质

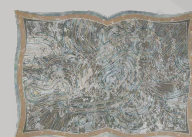
新西兰羊毛、Artsilk、特殊物料

零售价

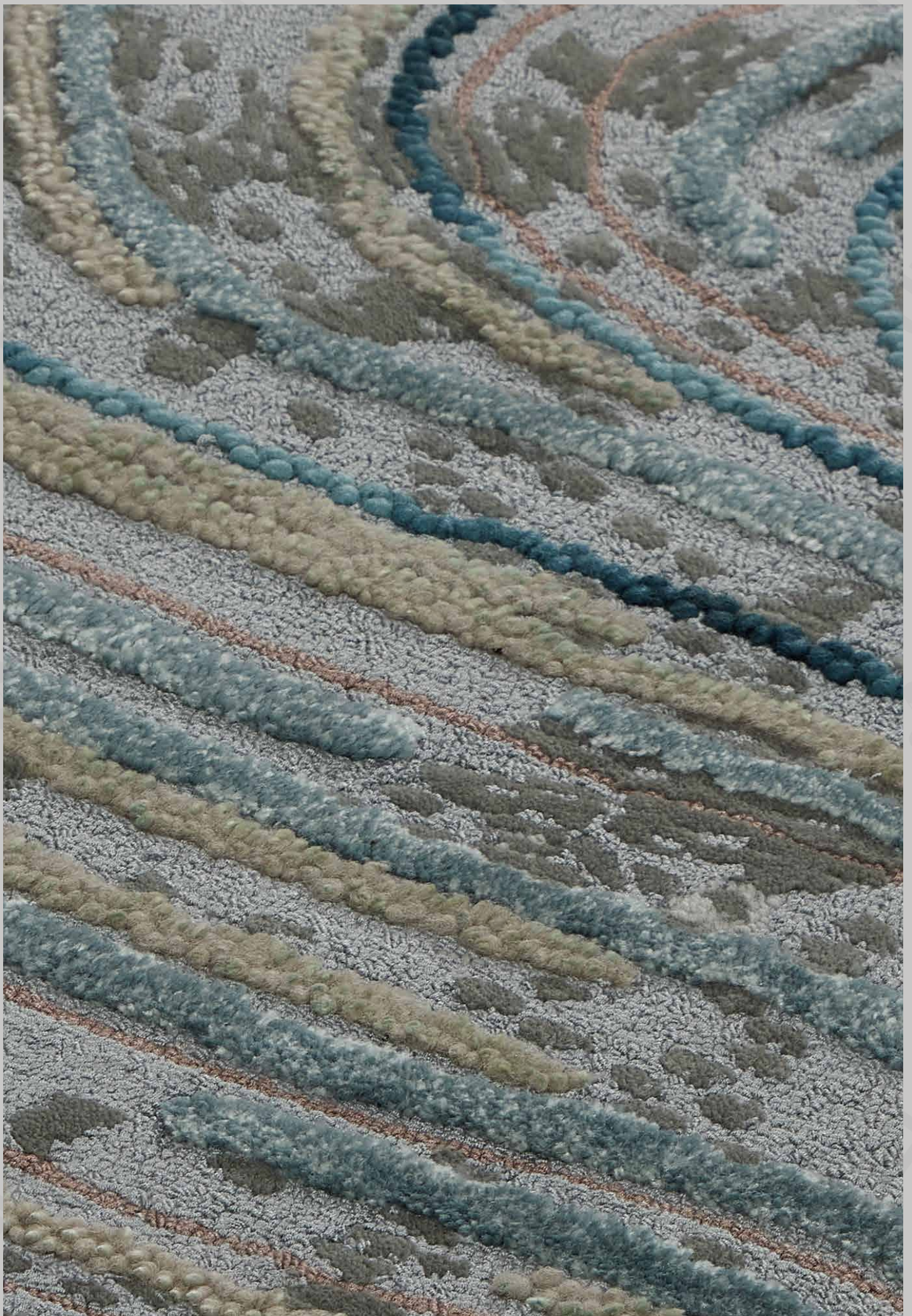
¥139800/¥87000

尺寸：  
300x400cm、240x300cm

颜色选择

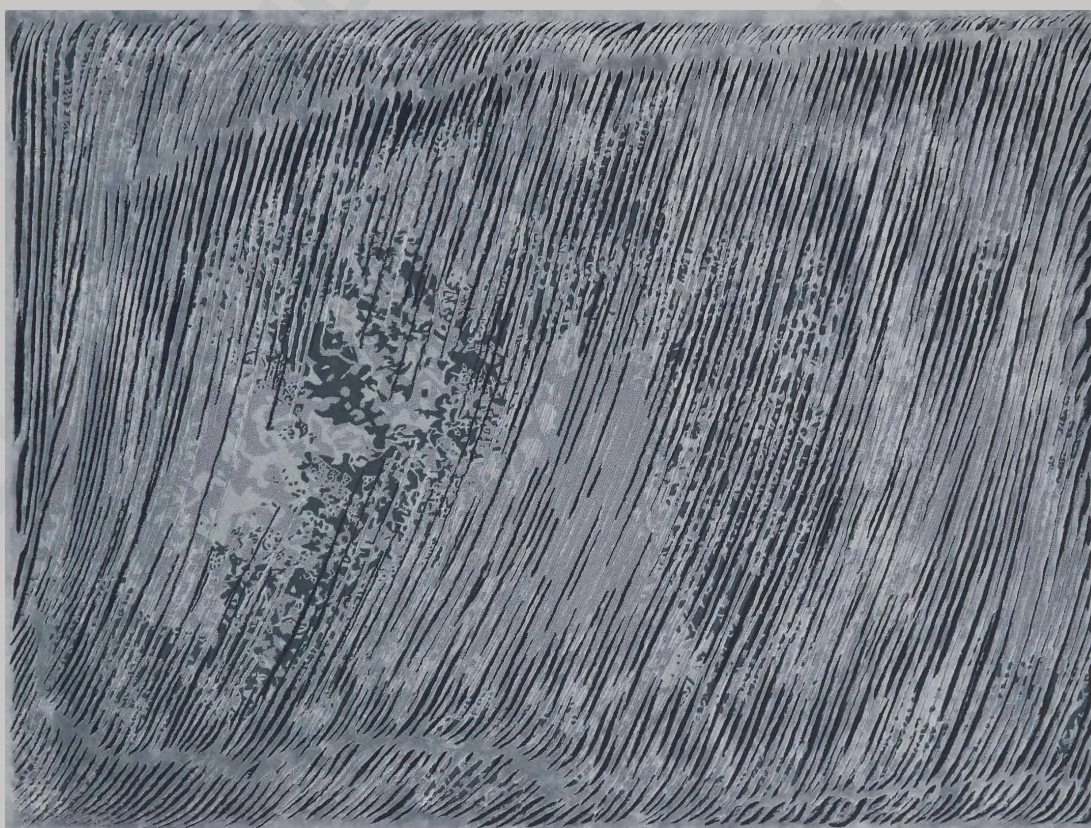








潮 汐



材质

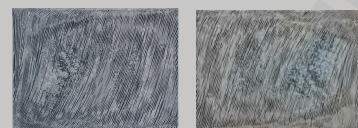
天丝、新西兰羊毛、特殊物料

零售价

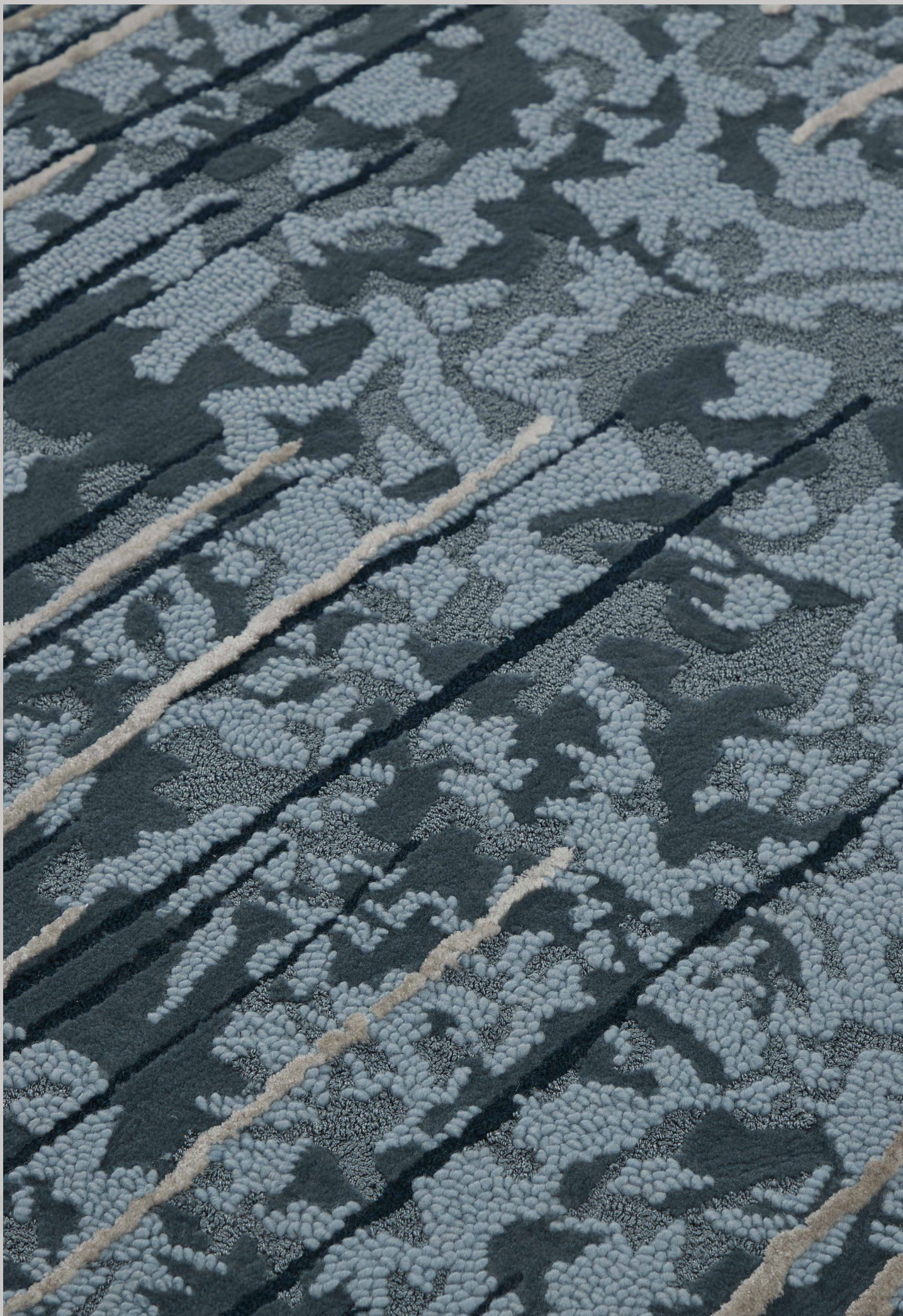
¥163800/¥98500

尺寸：  
300x400cm、240x300cm

颜色选择









## 流 沙



材质

新西兰羊毛、天丝、特殊物料

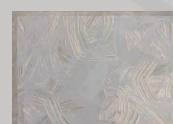
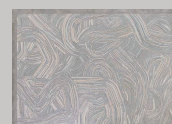
零售价

¥158000/¥96000

颜色选择

尺寸：

300x240cm、240x300cm









## 漩 渦



材质

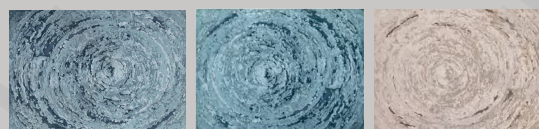
哑光丝、新西兰羊毛、羊毛天丝混纺

零售价

¥102800

颜色选择

尺寸：  
300x400cm

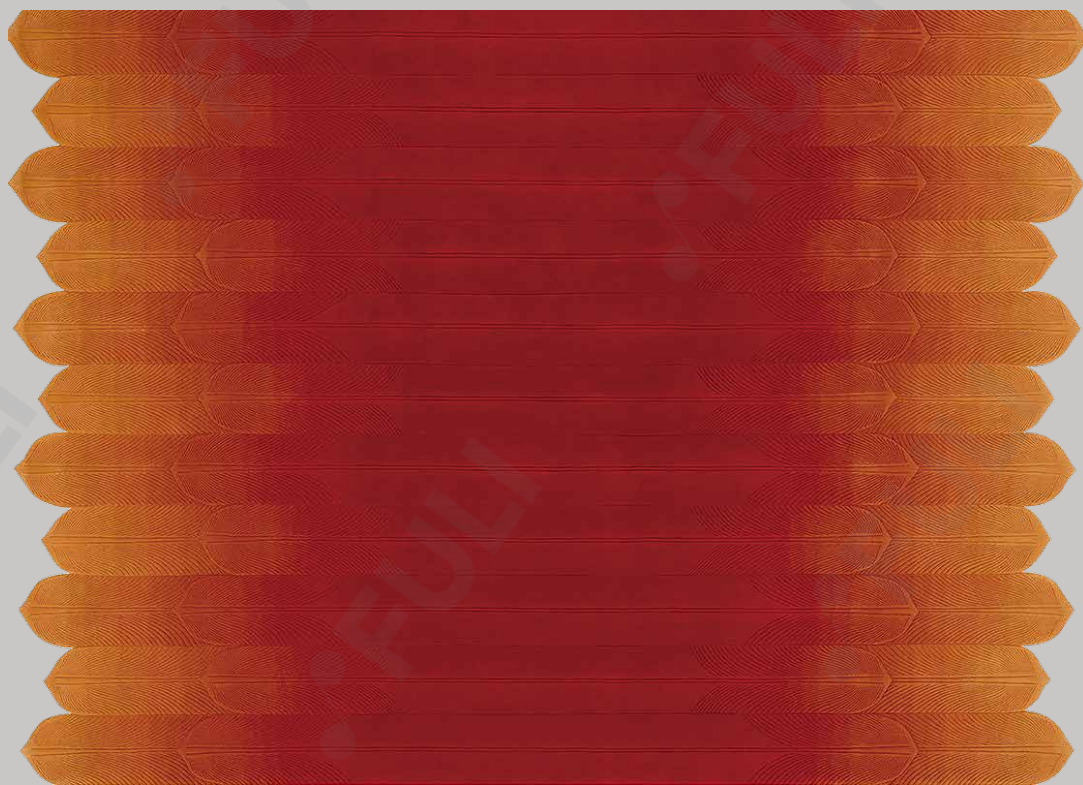








麦浪

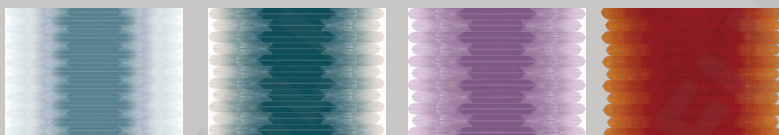


材质  
新西兰羊毛

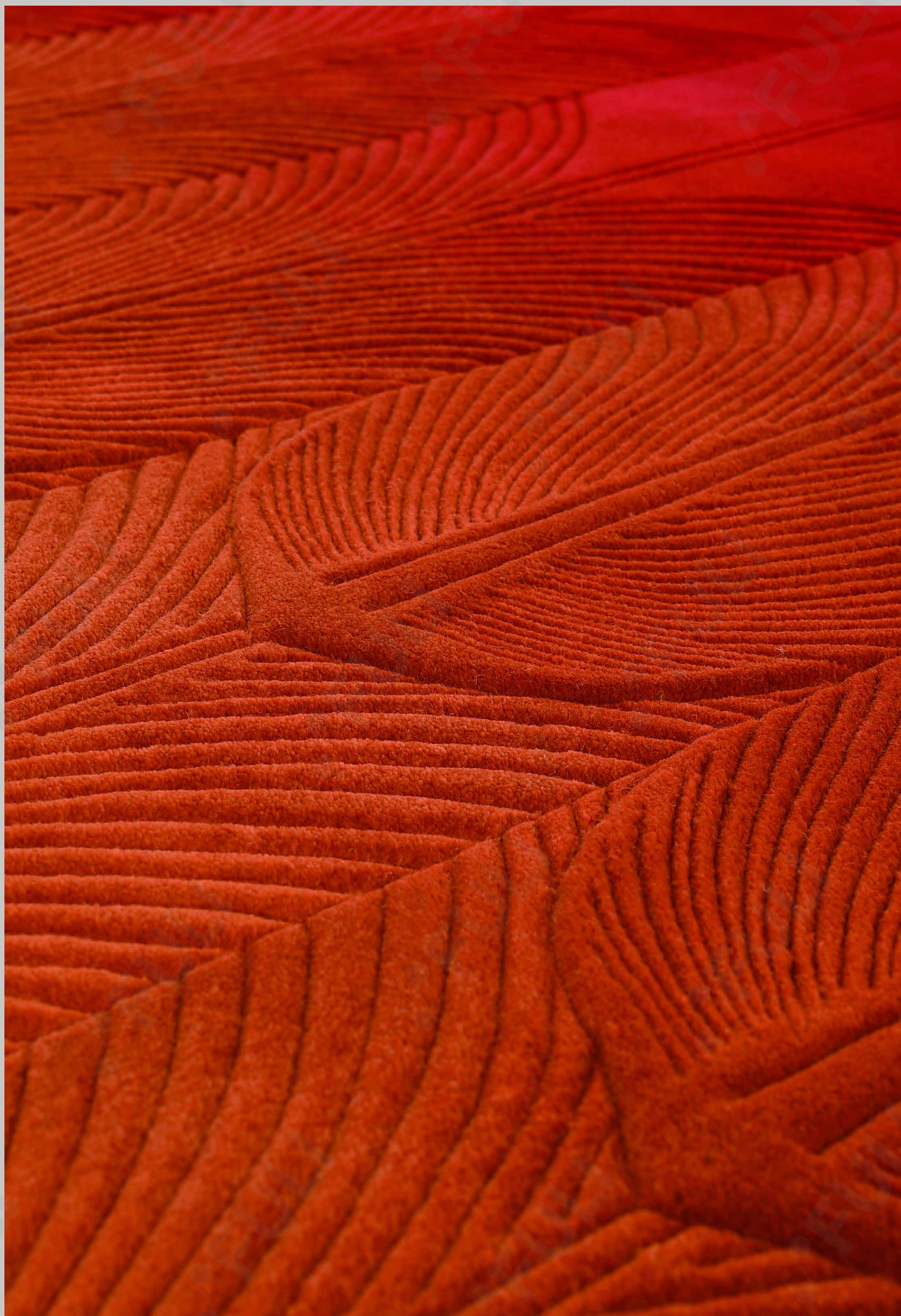
零售价  
¥82900

尺寸：  
240x300cm

颜色选择









千羽



材质  
新西兰羊毛

零售价  
¥89500

尺寸：  
300x300cm

颜色选择









星 尘



材质

新西兰羊毛、Artsilk、特殊羊毛、玛瑙珠

零售价

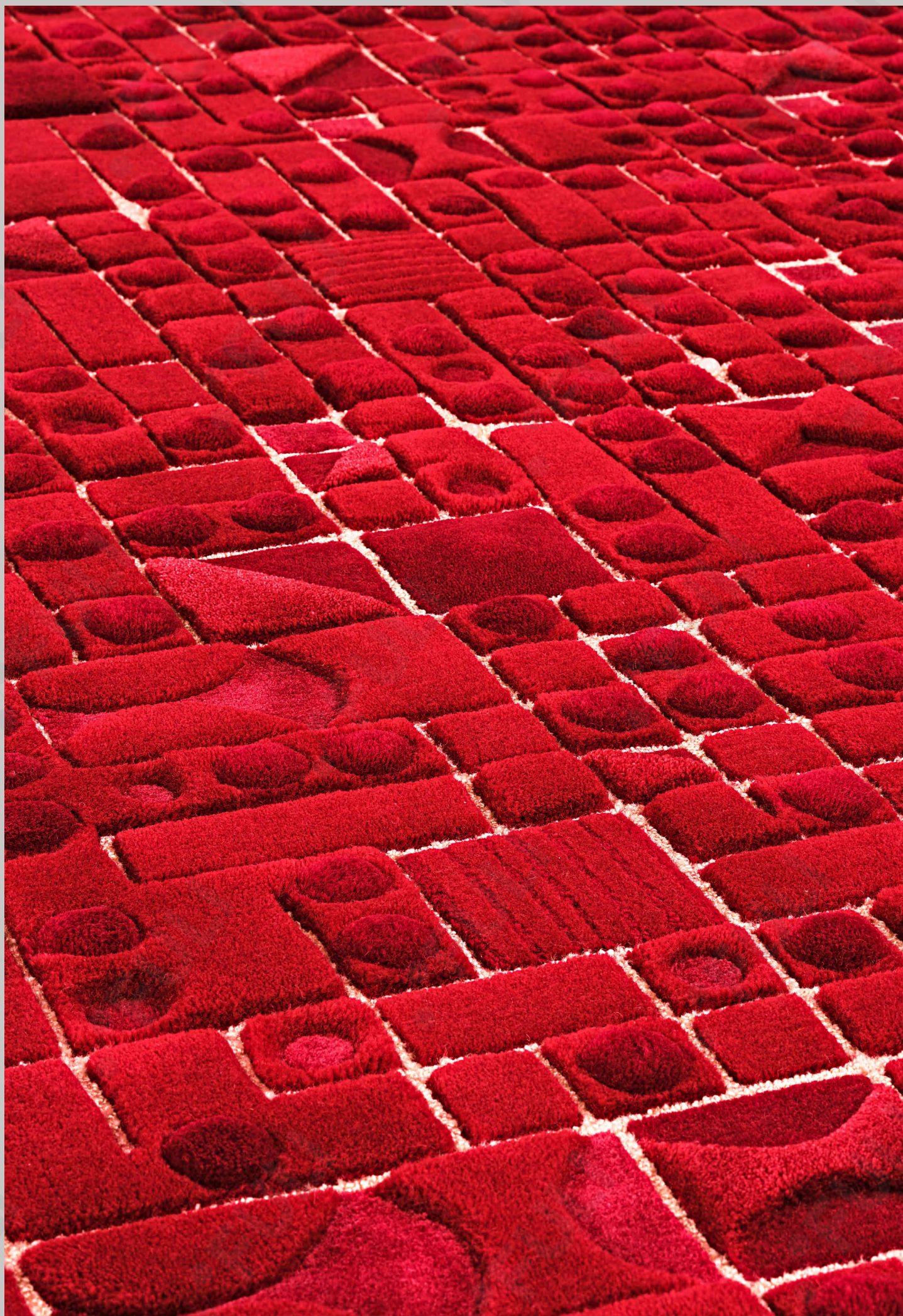
¥92800

尺寸：  
300x400cm

颜色选择

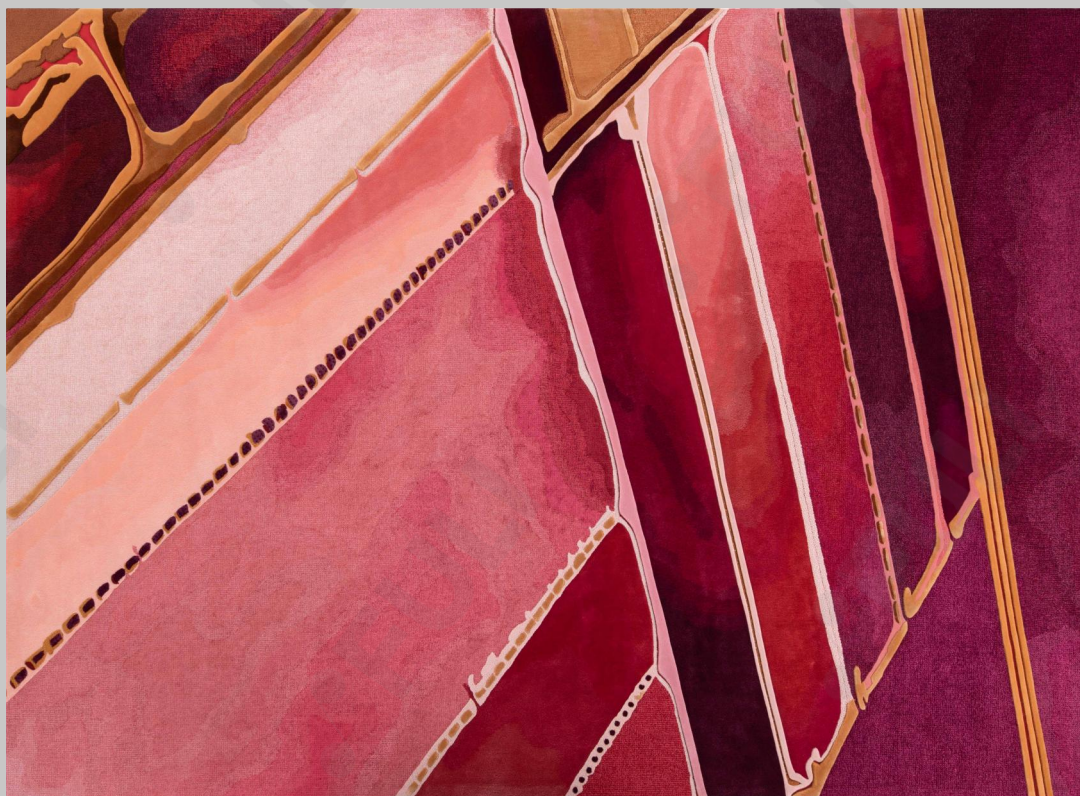








霓之虹



材质

新西兰羊毛、天丝、夜光纱

零售价

¥108500

尺寸：  
300x400cm

颜色选择

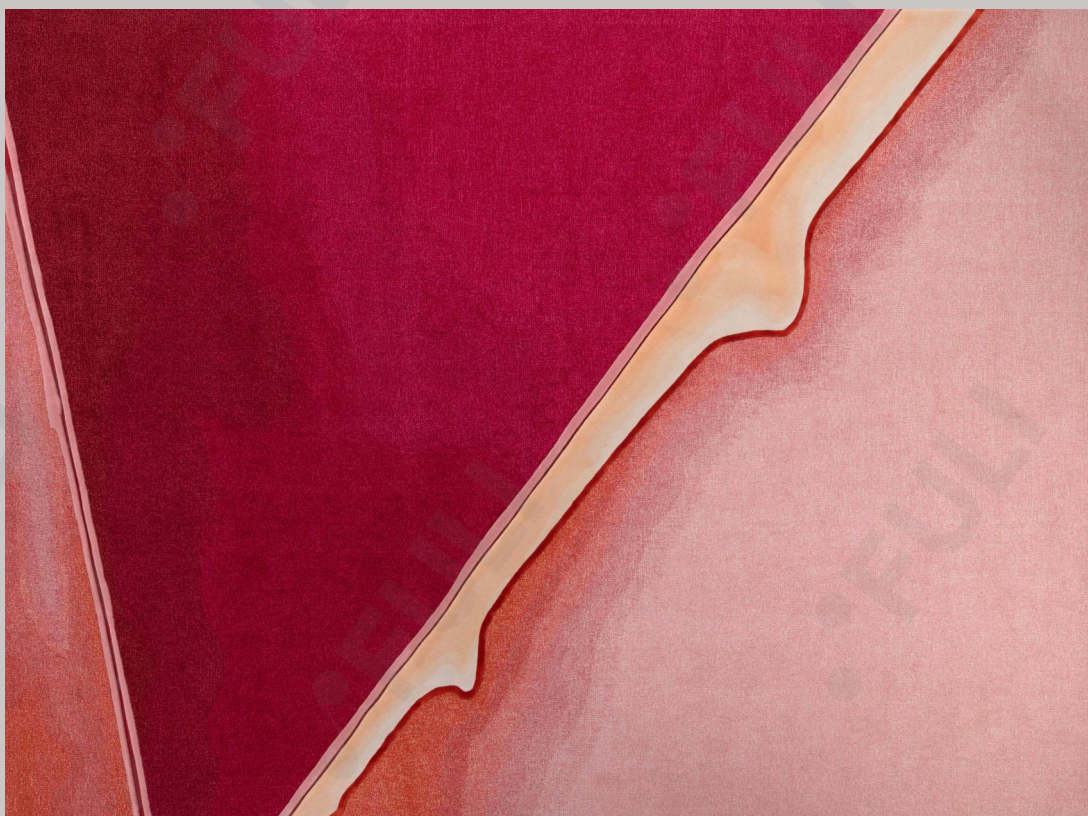








霓之虹



材质

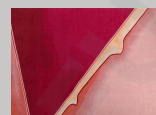
新西兰羊毛、幼真丝、小扁棉

零售价

¥108500

颜色选择

尺寸：  
300x400cm









# 印迹

THE RELICS

人类一直致力于对神秘远古文明的探寻，它们失落在历史的尘埃里，却从不曾被人遗忘。站在古遗迹褪色的斑斓前，我们尝试用复古色调和装饰图案填满版图，层次和细节的震撼铺面而来，试图用织毯“修复”那些隐秘遁去的历史印迹。



石 音



材质

天莲丝、棉丝

零售价

¥83800

尺寸：  
240x300cm

颜色选择









## 风 语



材质

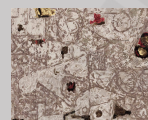
新西兰羊毛、真丝、天丝、特殊物料

零售价

¥164300

尺寸：  
300x400cm

颜色选择

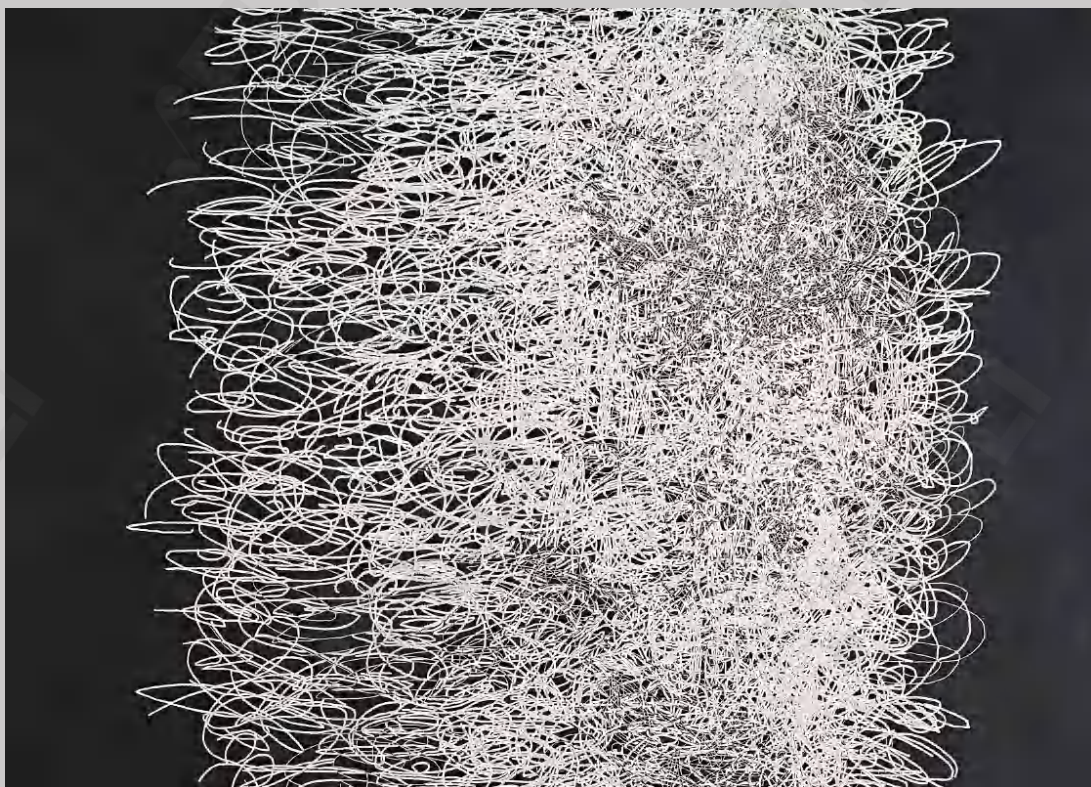








## 无辩之章



材质

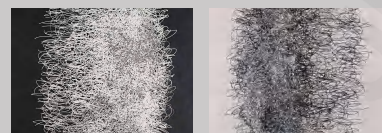
澳洲羊毛、真丝

零售价

¥136800

颜色选择

尺寸：  
300x400cm









意大利风



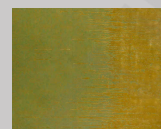
材质

新西兰羊毛、天丝、羊毛天丝混纺

零售价

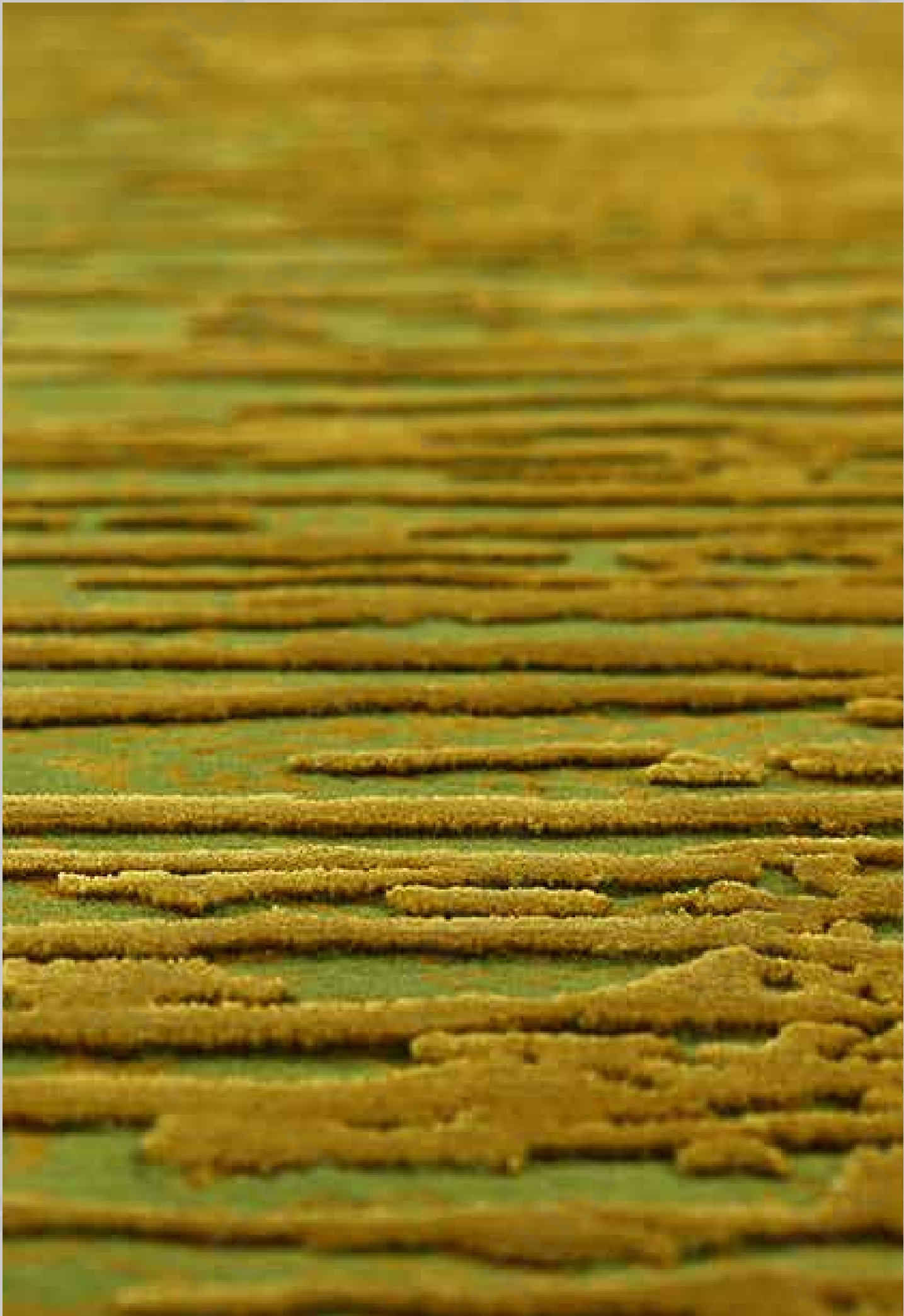
¥85600

颜色选择



尺寸：  
240x300cm







## Brushwork



材质

天丝、羊毛

零售价

¥79800

尺寸：  
240x300cm

颜色选择











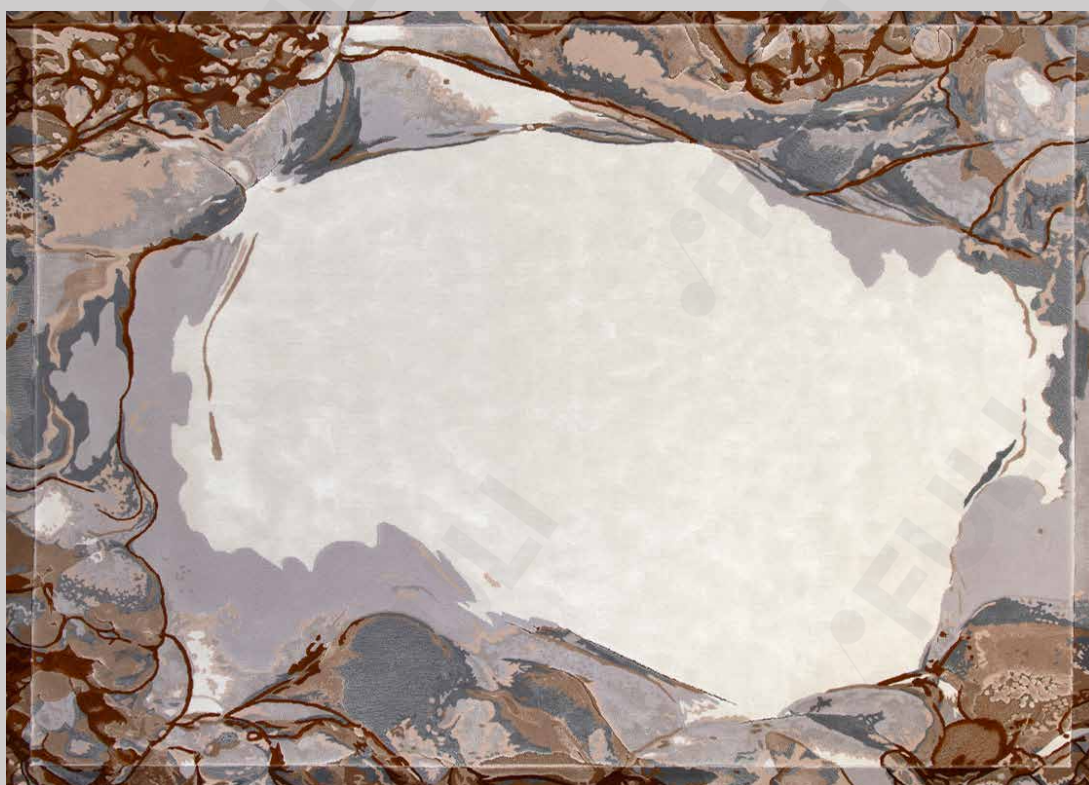
# 镜花水月

ORIENTAL GARDEN

借江南古典园林的造景艺术，定格于山石水晶，映射出中国文化取法自然而又超越自然的深邃意境。



## 片石灵壁



材质

棉丝、新西兰羊毛、天丝、特殊物料

零售价

¥97800

尺寸：  
240x300cm

颜色选择

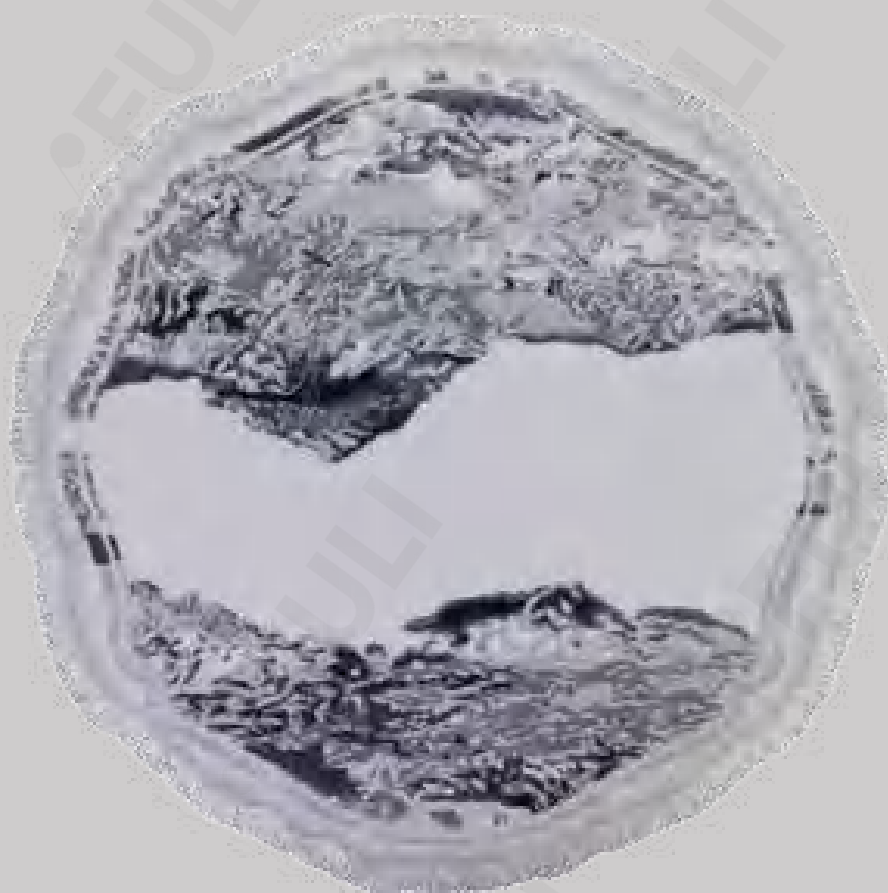








掬水映天



材质

新西兰羊毛、Artsilk、特殊物料

零售价

¥126800

尺寸：  
300x300cm

颜色选择









## 叠石抚池



材质

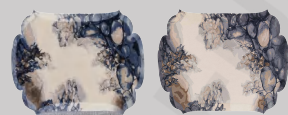
羊毛、天丝、哑光丝、特殊物料

零售价

¥135800

尺寸：  
240x300cm

颜色选择









# 中国书房

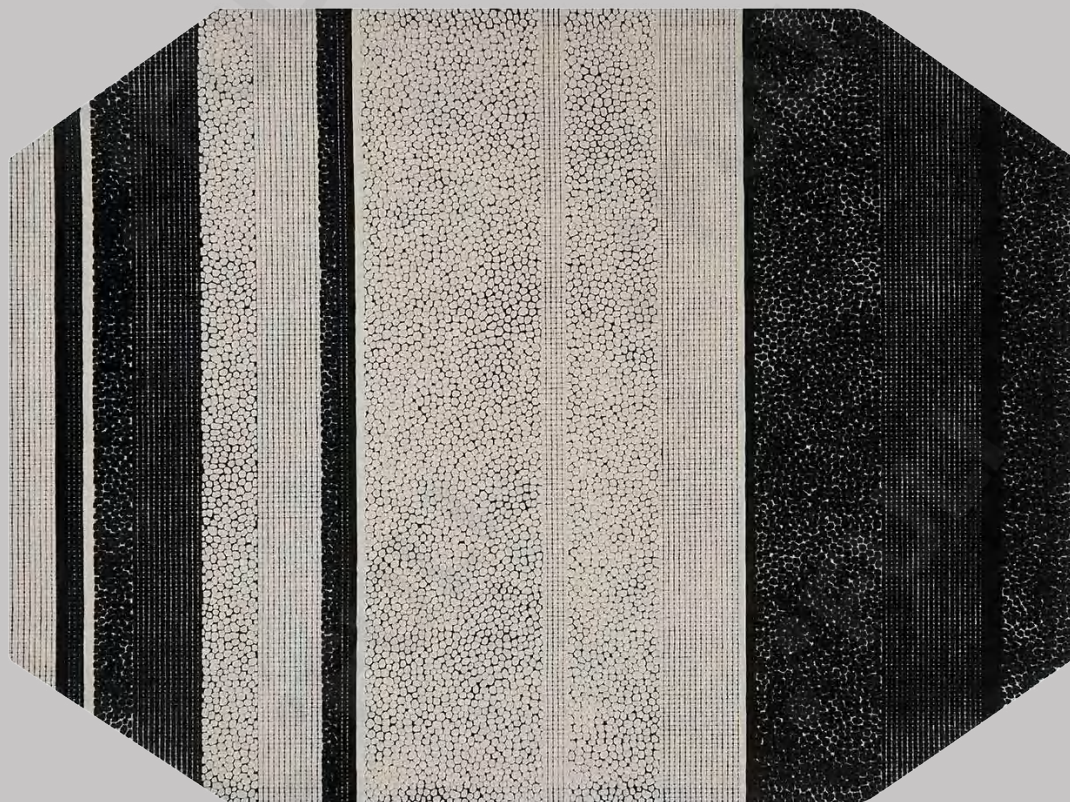
CHINESE STUDY

---

书房，可以说是中国人独特的精神性空间，古往今来寄托了无数文人士大夫的理想、情怀和风雅。我们以传统书房的空间陈设为鉴，提炼出“弈”、“砚”、“屏”、“窗”四个意象，带来极富当代审美的“中国书房”系列，于织毯之上重塑极简、朴素、内敛的雅士意趣。



弈



材质  
新西兰羊毛

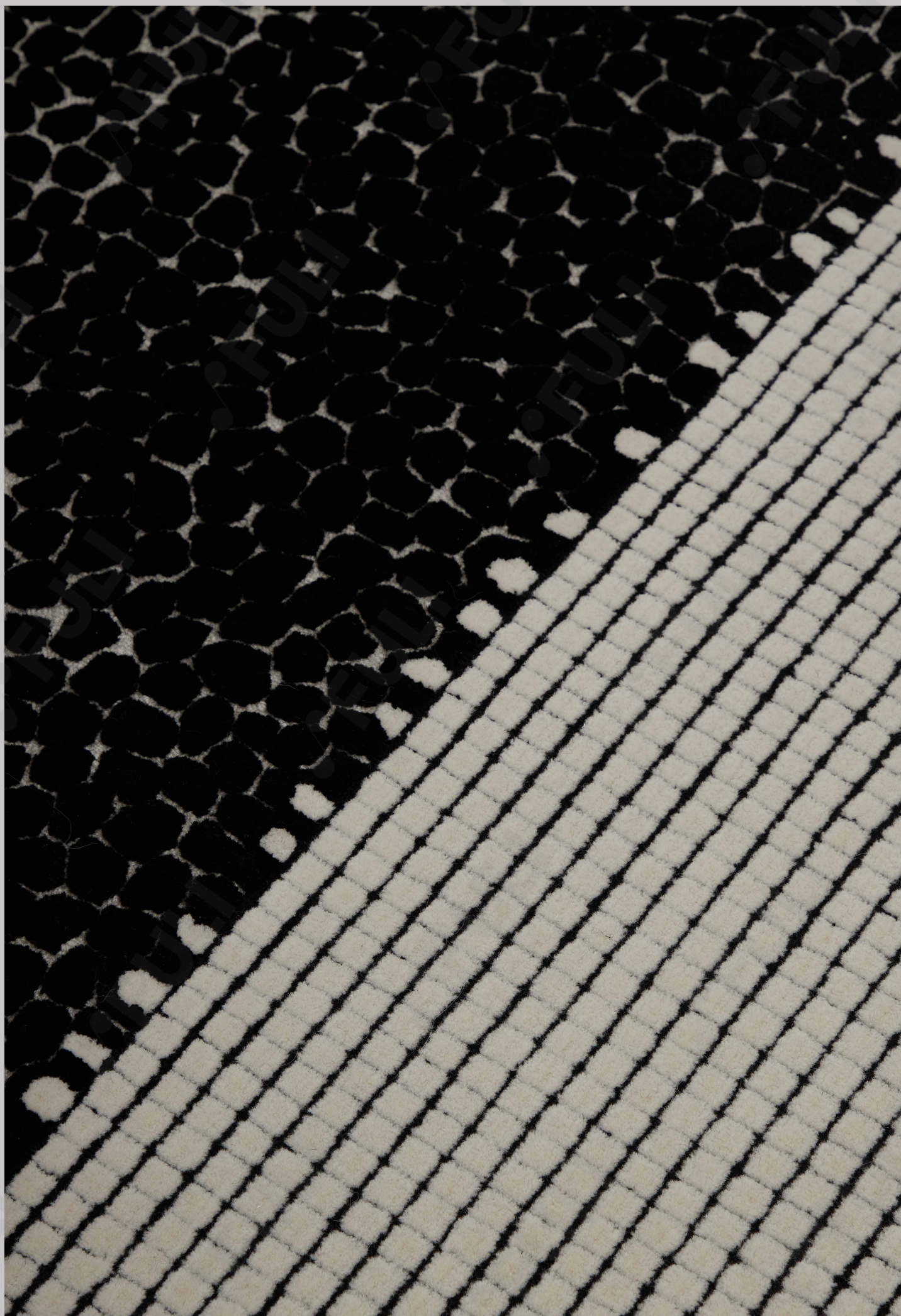
零售价  
¥92800

尺寸：  
300x400cm

颜色选择

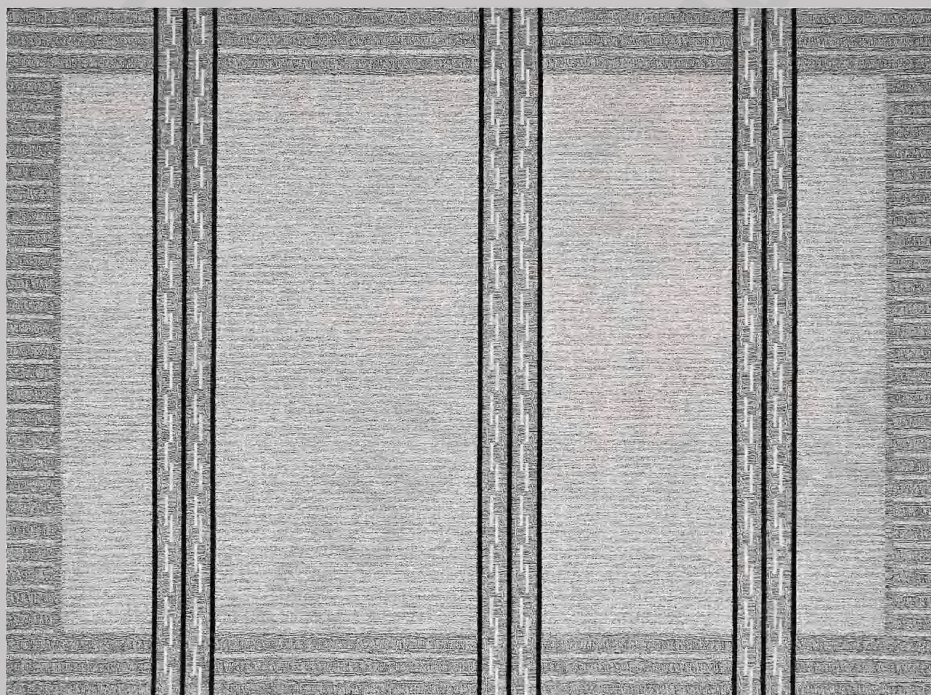








## 屏



材质

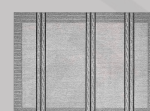
新西兰羊毛、仿真丝尼龙

零售价

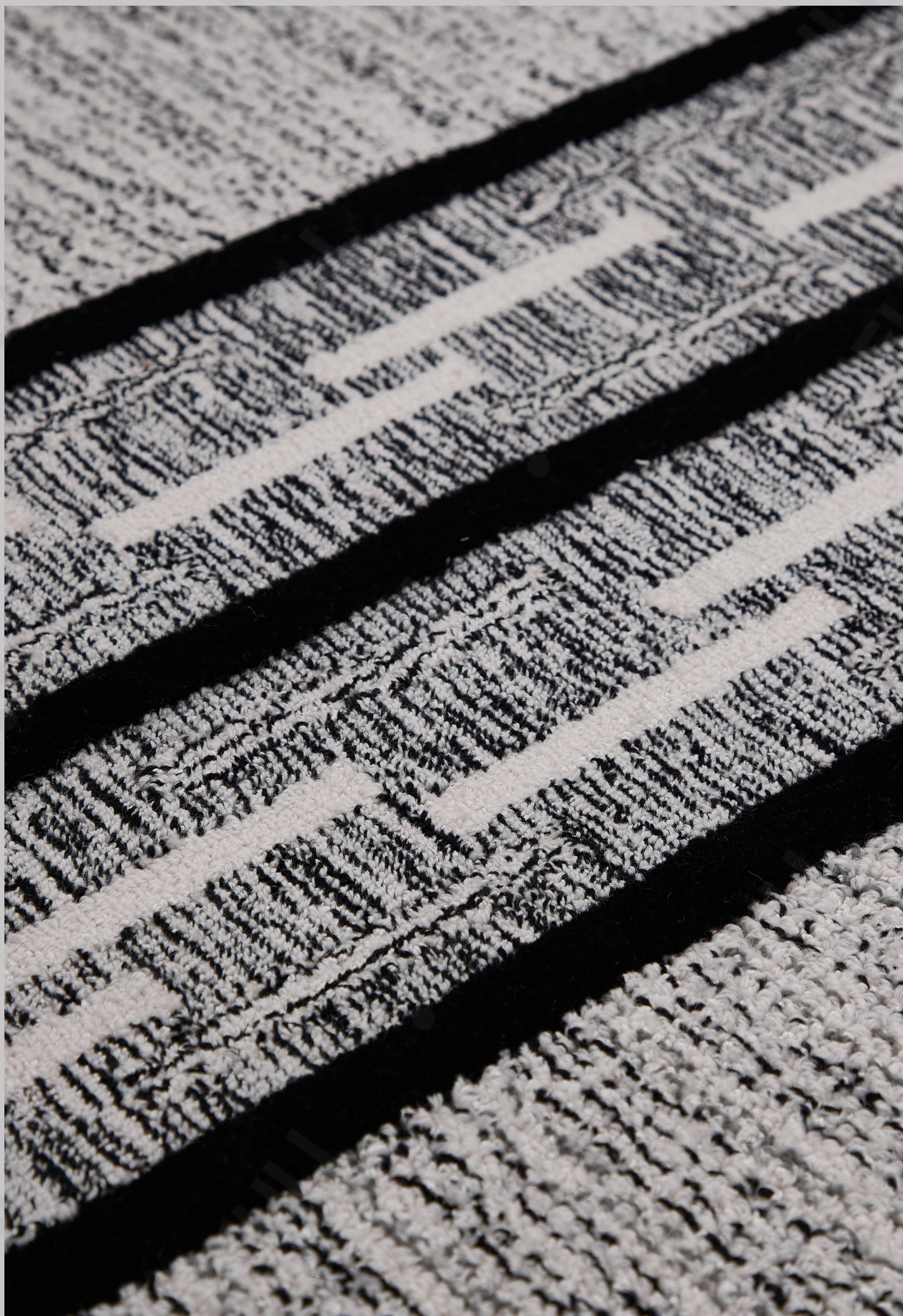
¥132900/¥79800

尺寸：  
300x400cm、240x300cm

颜色选择

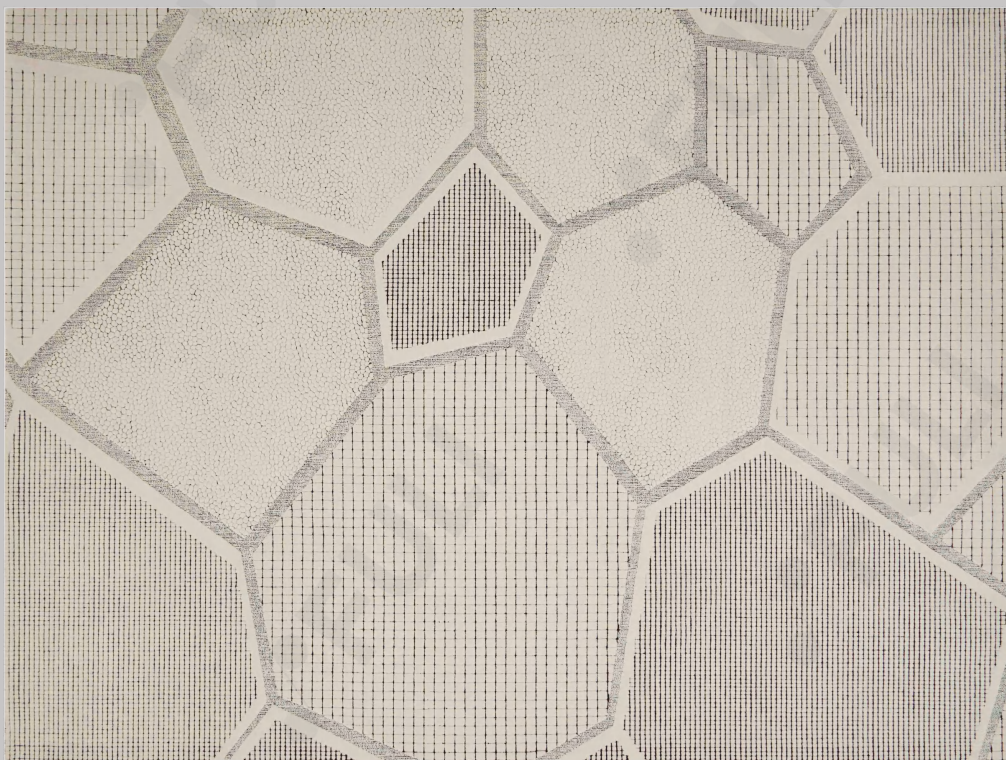








## 砚



材质

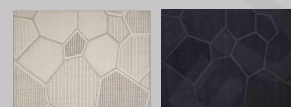
澳洲羊毛、新西兰羊毛

零售价

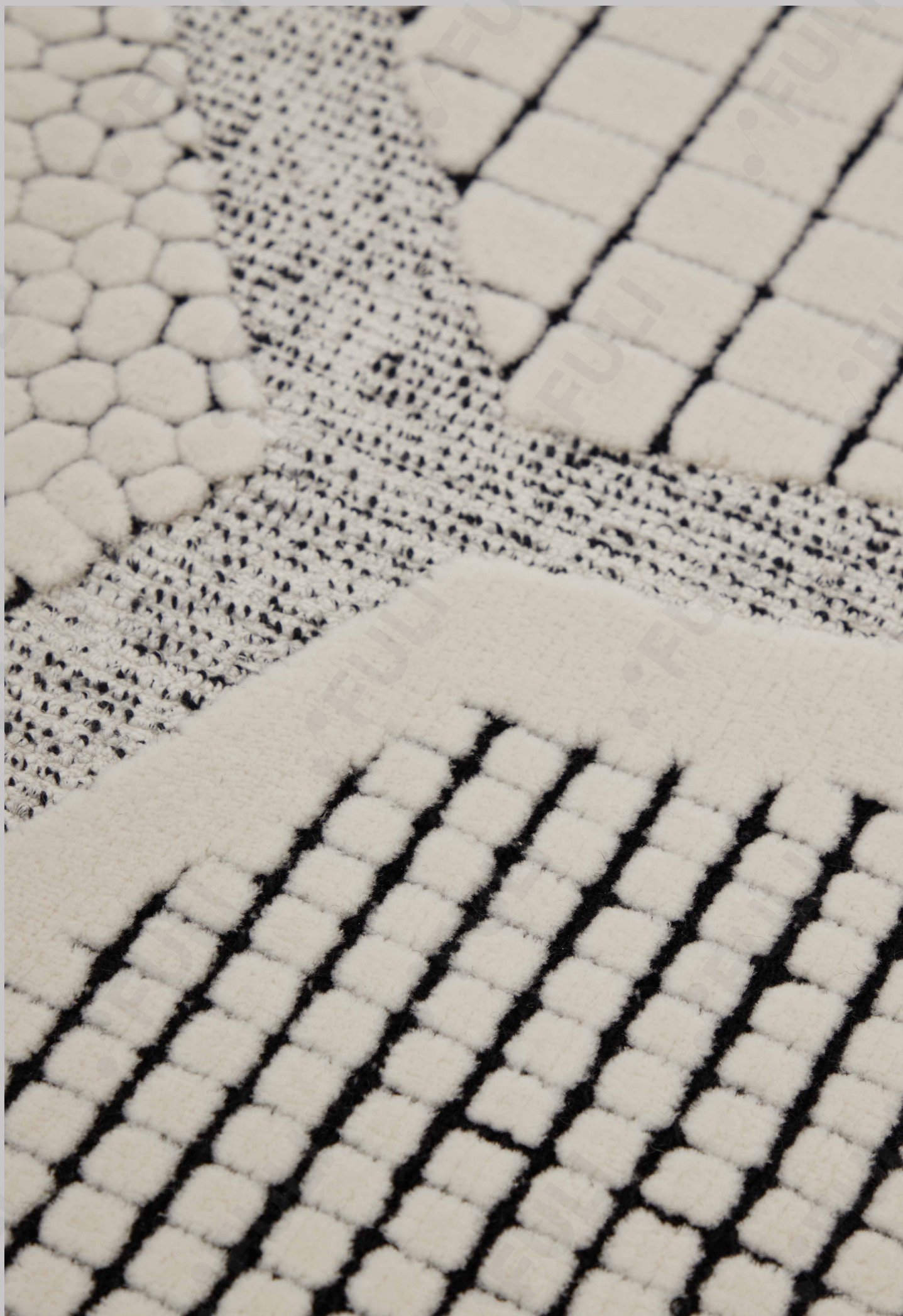
¥126800

颜色选择

尺寸：  
300x400cm

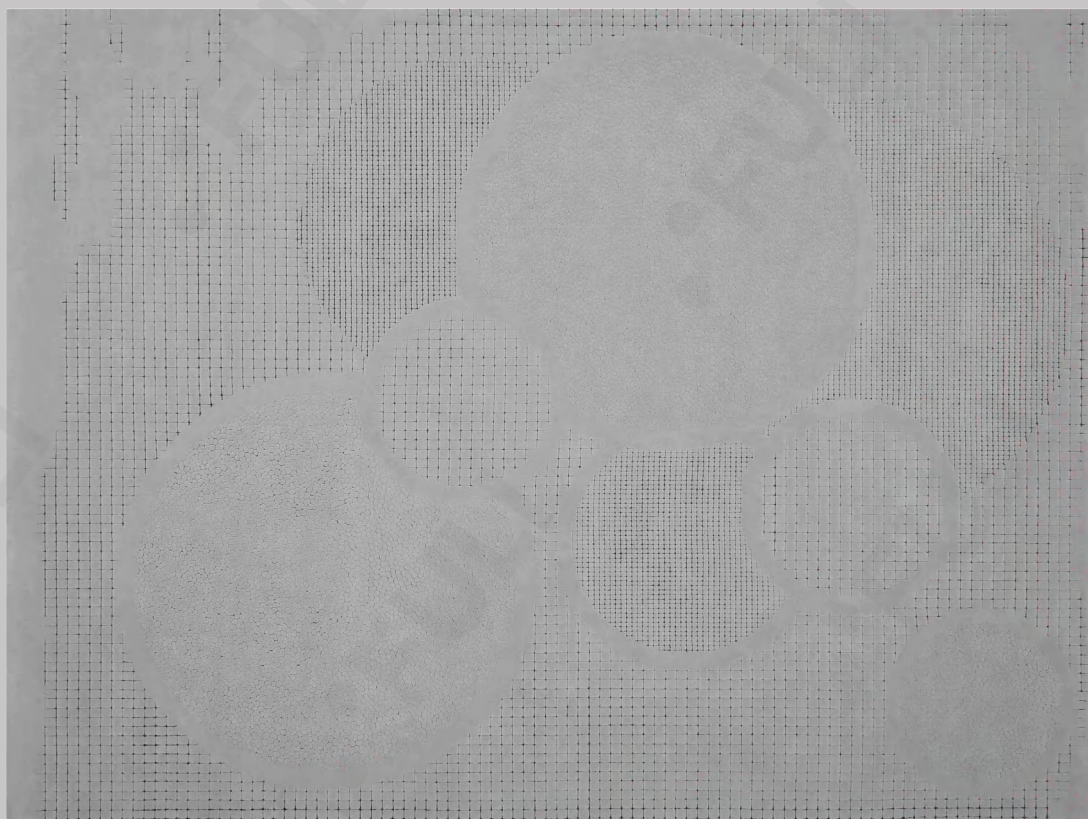








## 砚



材质

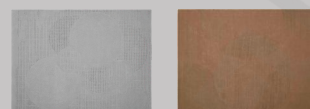
澳洲羊毛、新西兰羊毛

零售价

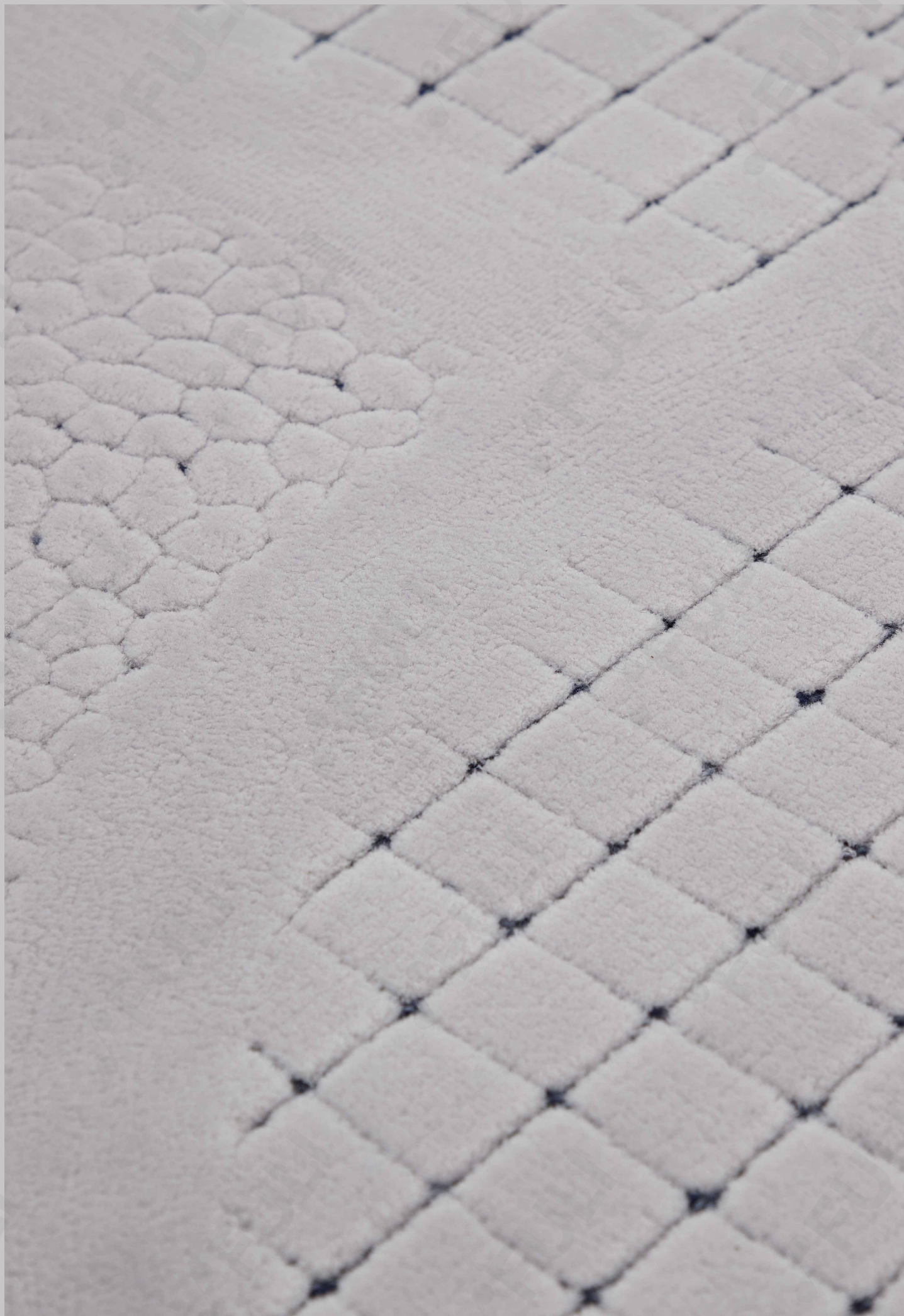
¥126800

颜色选择

尺寸：  
300x400cm









窗



材质

天丝、仿真丝尼龙、牛皮包边

零售价

¥148100

尺寸：  
240x300cm

颜色选择









# 万物几何

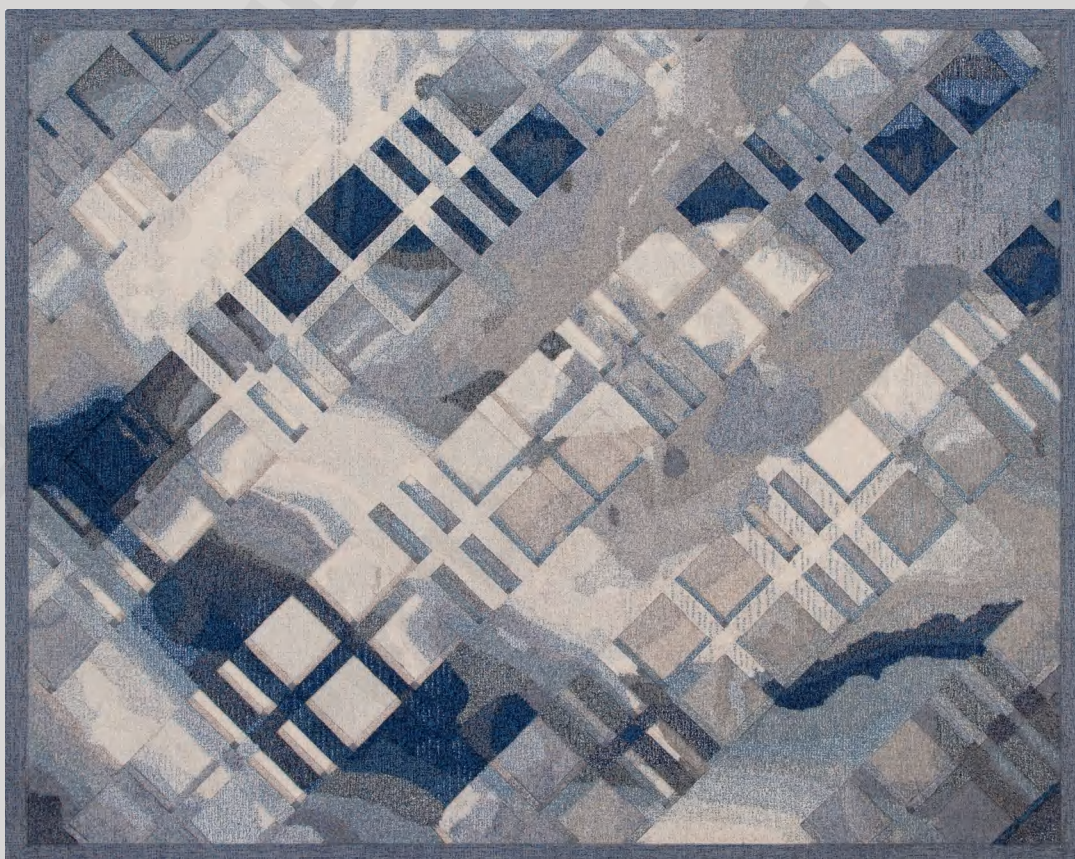
N E O G E O

---

世界无处不存在几何，它构成了万物的基础。自古希腊数学家欧几里得的《几何原本》问世以来，几何一直是人类用以认识大地与万物的重要工具。我们尝试于毯面上展开有趣的几何关系，如点、线、面、对称、平行、角度、内与外等，来展现几何是如何牵动我们对于世界的想象。



纵 横



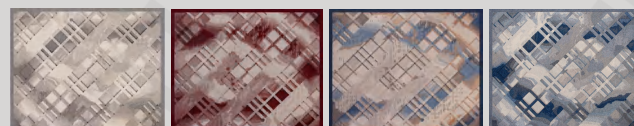
材质

新西兰羊毛、Artsilk

零售价

¥161000/¥96800

颜色选择



尺寸：  
300x400cm、240x300cm







扇 意



材质

天丝混纺、新西兰羊毛

零售价

¥76500

颜色选择

尺寸：  
240x300cm









谜 团



材质

新西兰羊毛、棉丝、特殊羊毛

零售价

¥76800

尺寸：  
240x300cm

颜色选择









## 山脊



材质

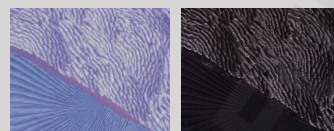
新西兰羊毛、天丝

零售价

¥68500

颜色选择

尺寸：  
240x300cm









万物空间



材质

新西兰羊毛、Artsilk

零售价

¥96800

颜色选择

尺寸:

300x400cm









## 罗素之谜



材质

新西兰羊毛、天莲丝

零售价

¥96800

尺寸：

300x400cm

颜色选择

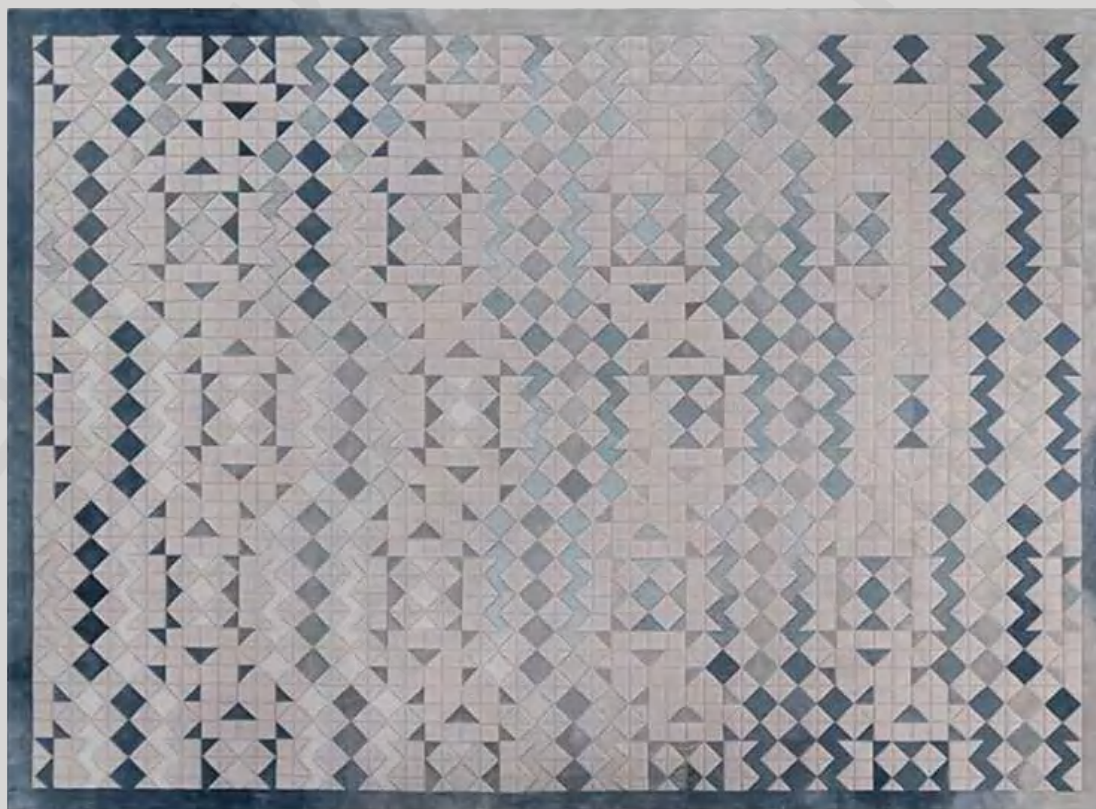








## 罗素之谜



材质

新西兰羊毛、棉丝

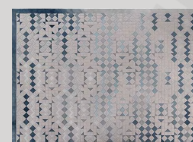
零售价

¥128600

尺寸:

300x400cm

颜色选择









# 云 瞰

OVERLOOKING

随着科技的不断进步，人类可以用更宏大的视角来俯瞰我们身处的环境，同时了解自身在宇宙中的渺小，也由此激发我们对大自然的崇敬。我们云瞰山川海洋，用更宏大的地理视角来编织毯面艺术，为居家空间带来三千英尺高空的独特视角。



阡陌



材质

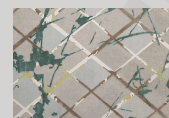
新西兰羊毛、人造丝

零售价

¥78600

尺寸：  
240x300cm

颜色选择









原 野



材质

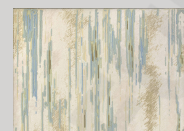
新西兰羊毛、Artsilk、特殊物料

零售价

¥86800

尺寸：  
240x300cm

颜色选择









## 印 波



材质

新西兰羊毛、特殊羊毛、金属丝、小扁棉

零售价

¥115800

颜色选择

尺寸：  
240x300cm









涟漪

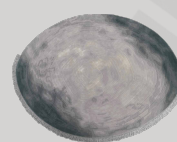
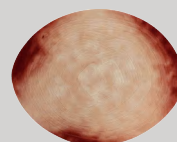


材质  
新西兰羊毛、天丝

零售价  
¥102800

尺寸：  
240x300cm

颜色选择











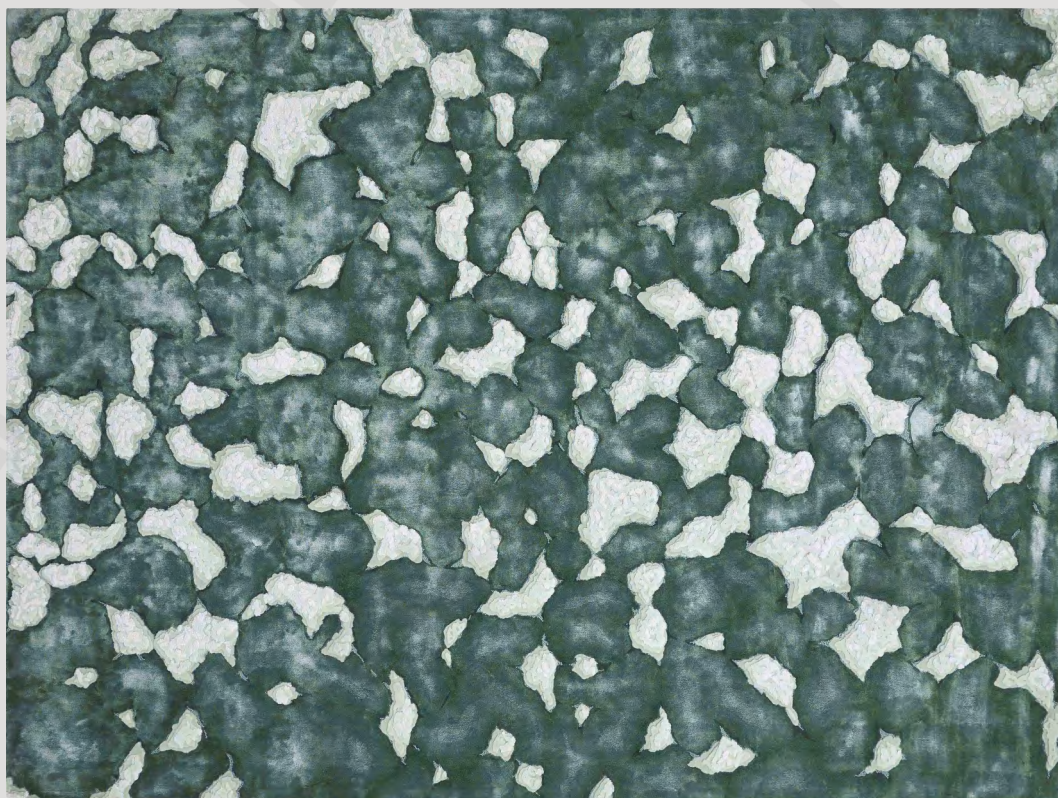
# 海洋生态

MARINE ECOLOGY

海洋是一个神秘又深邃的生态系统。在高速发展的时代里，FULI践行用创作力来记录自然之美，同时持续关注织造、选材、设计的可持续性。将海洋生态的多样化融合手工编织技艺呈现于毯面。



消 融



材质

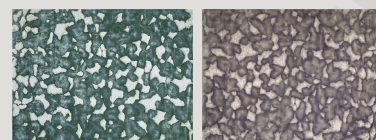
新西兰羊毛、天莲丝、亚麻、超纤纱

零售价

¥127600/¥76800

颜色选择

尺寸：  
300x400cm、240x300cm









## 流域



材质

新西兰羊毛、天莲丝、特殊物料

零售价

¥138900

颜色选择

尺寸：  
300x400cm









皕 川



材质

天莲丝、棉丝、特殊羊毛、超纤纱

零售价

126000

颜色选择



尺寸：  
300x400cm







# 摩登时代

ODE TO ART DECO

Art Deco是一种重于装饰的现代艺术风格，20世纪初起源于巴黎，继而在包括中国在内的全世界风靡一时，直至今日，它依然是摩登风格的代表。它以线性、几何、对称和强烈的反差为主要特点。从室内设计延伸至家居设计，FULI在毯面上用精美的线条、棱角分明的几何结构来延续跨越历史的审美传承。



## 三角变奏



材质  
新西兰羊毛、人棉丝

零售价  
¥34560

尺寸：  
240x300cm

颜色选择









## 直线艺术



材质

新西兰羊毛、人棉丝

零售价

¥52800

尺寸：  
300x400cm

颜色选择

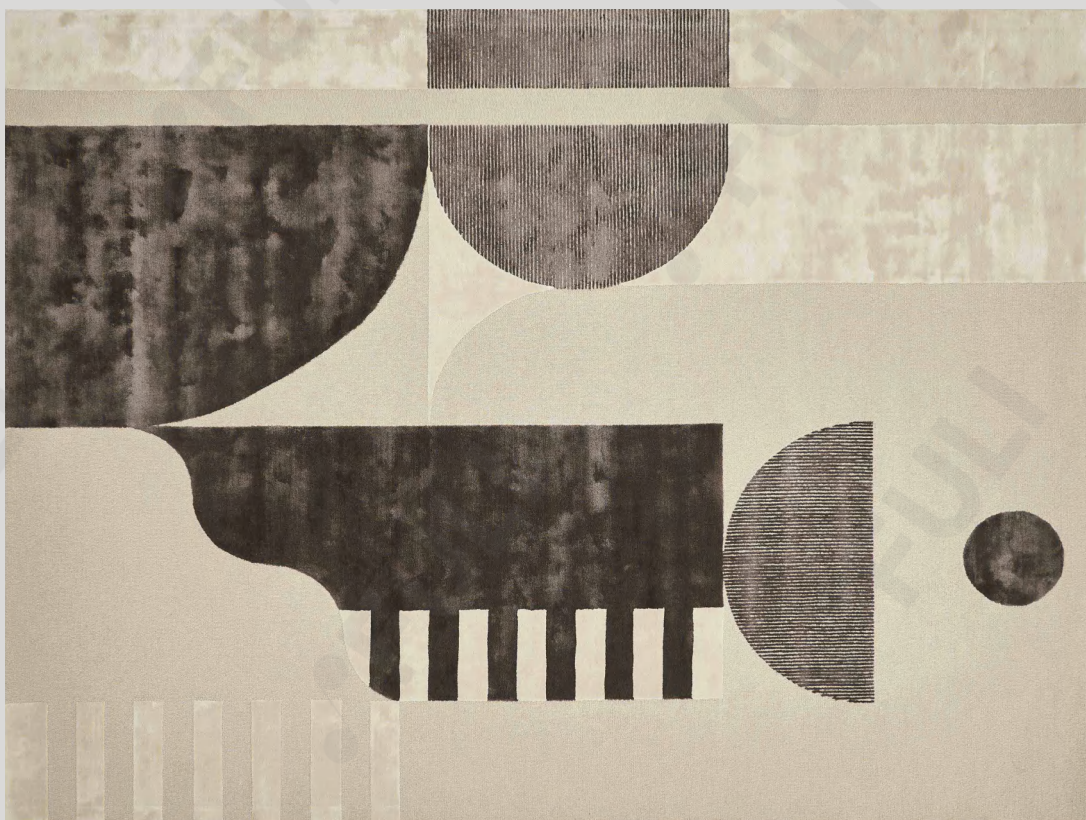








## 几何妙趣



材质

新西兰羊毛、人棉丝

零售价

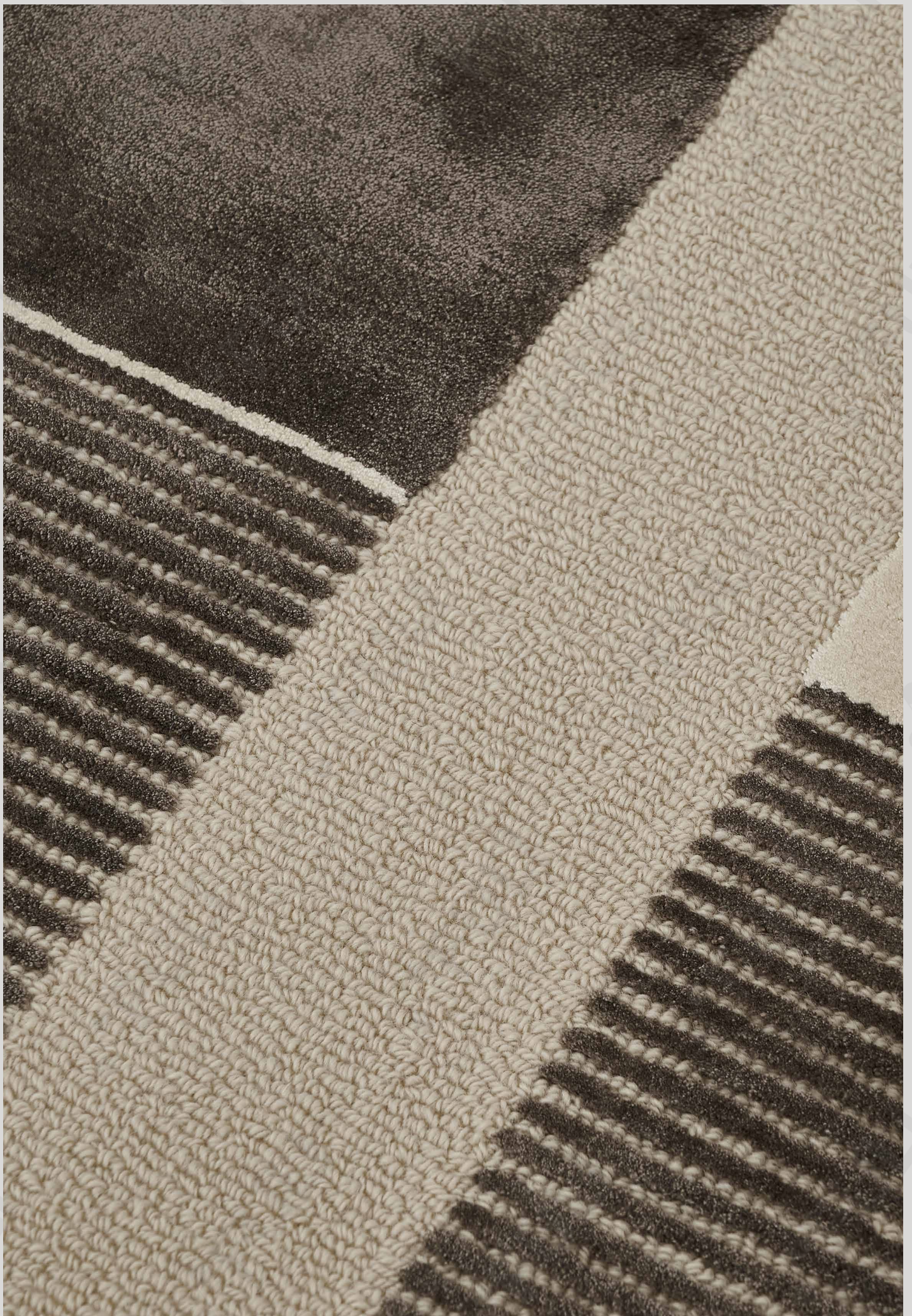
¥33696

尺寸：  
240x300cm

颜色选择

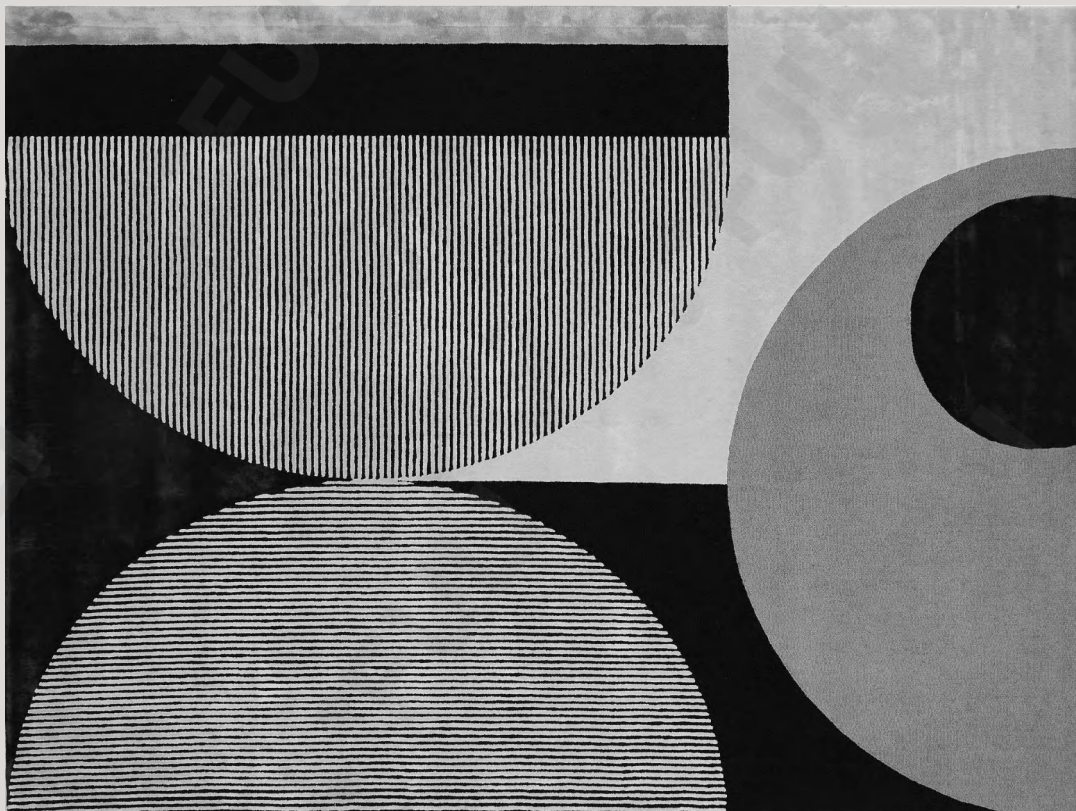








圆的光影



材质

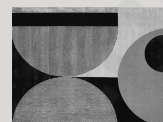
新西兰羊毛、人棉丝

零售价

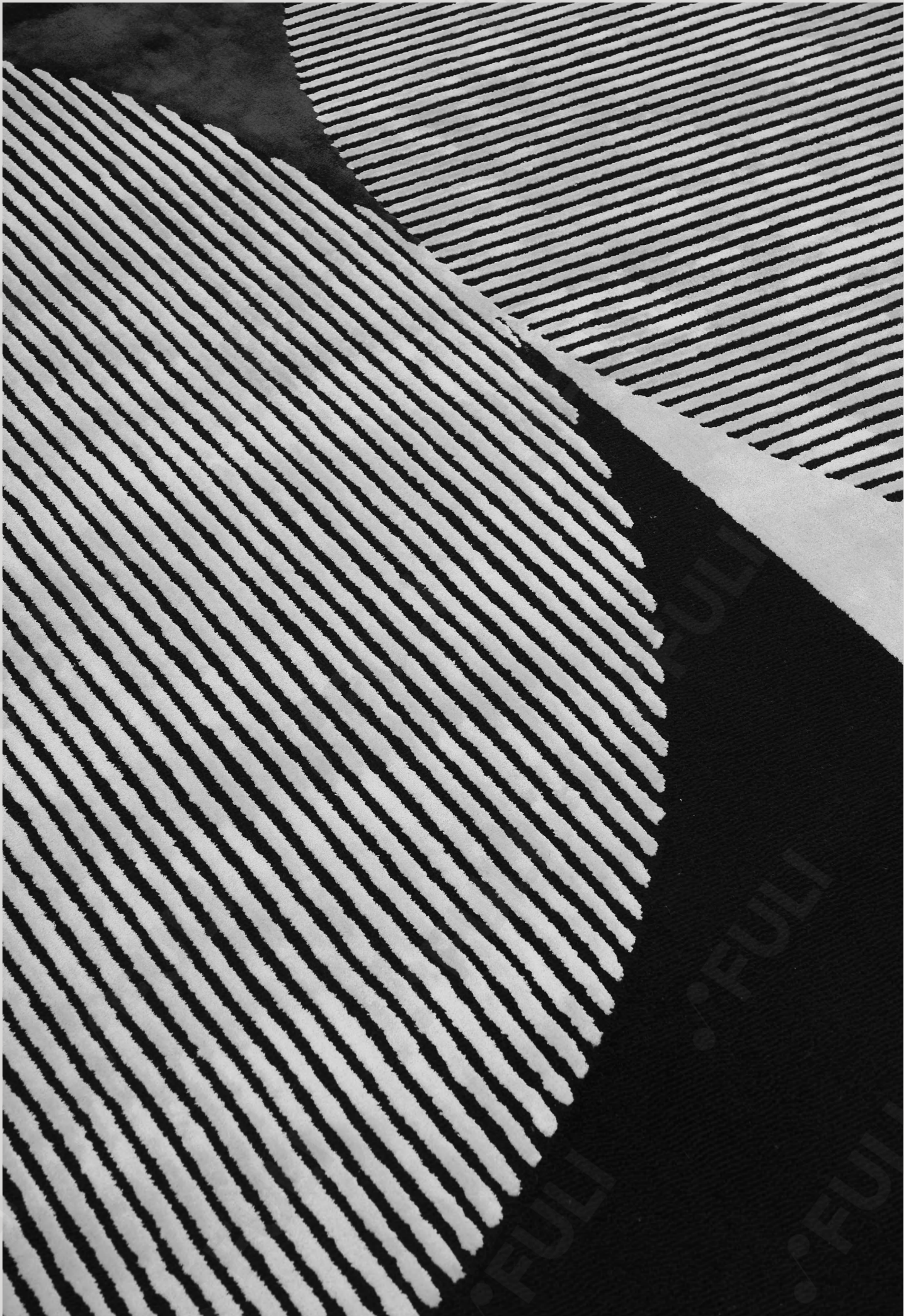
¥34560

尺寸：  
240x300cm

颜色选择









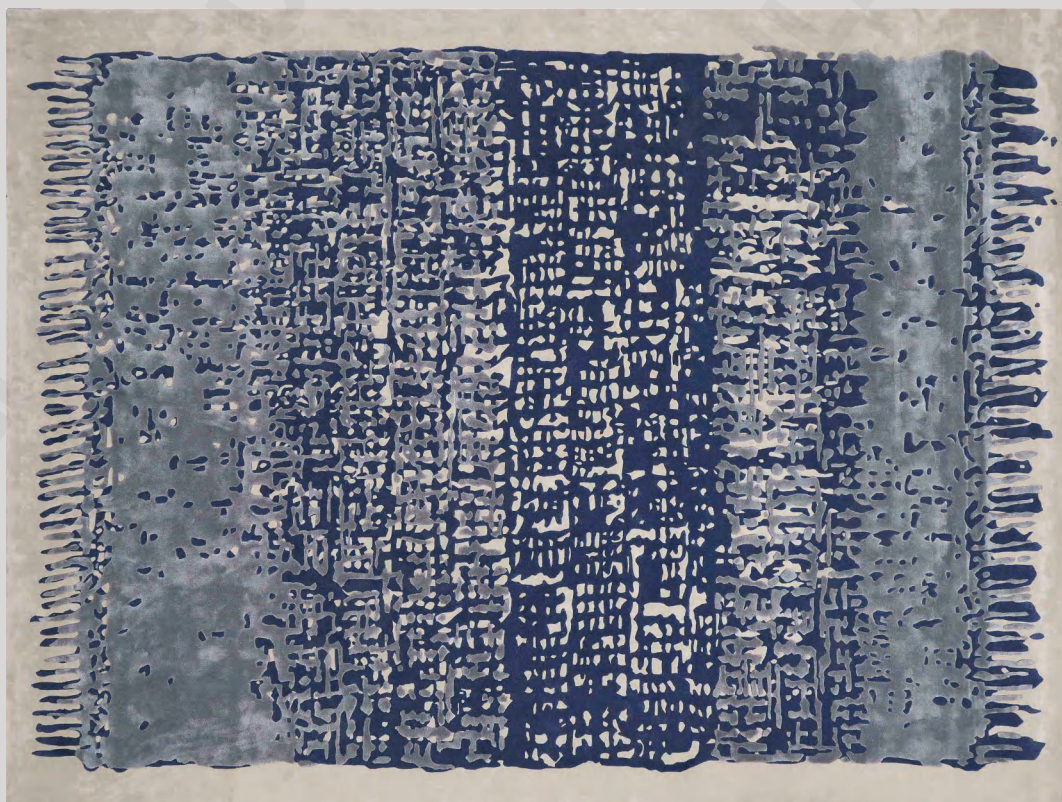
# 大千纹理

TEXTURE CHARM

织物锦缎的艺术源于纱线交织出多样图形。从织物细微之处看其物理结构，总会呈现别有天地的诗意意境。FULI深入纹样世界，将从古至今的“和合文化”融会贯通于毯面，编绘全新的东方华美织锦。



纹 理 #1



材质

新西兰羊毛、人棉丝

零售价

¥76200

尺寸：  
300x400cm

颜色选择

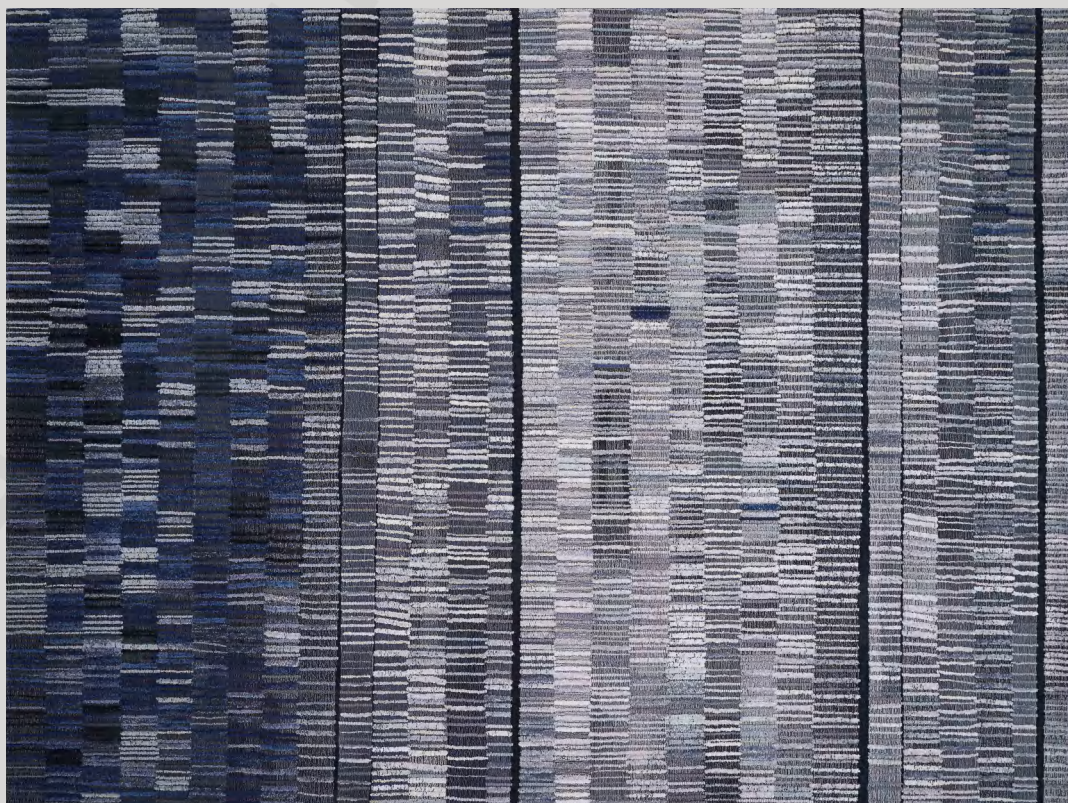








纹 理 #2



材质

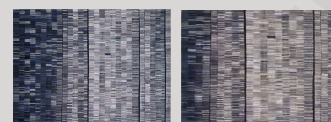
尼龙仿真丝、新西兰羊毛

零售价

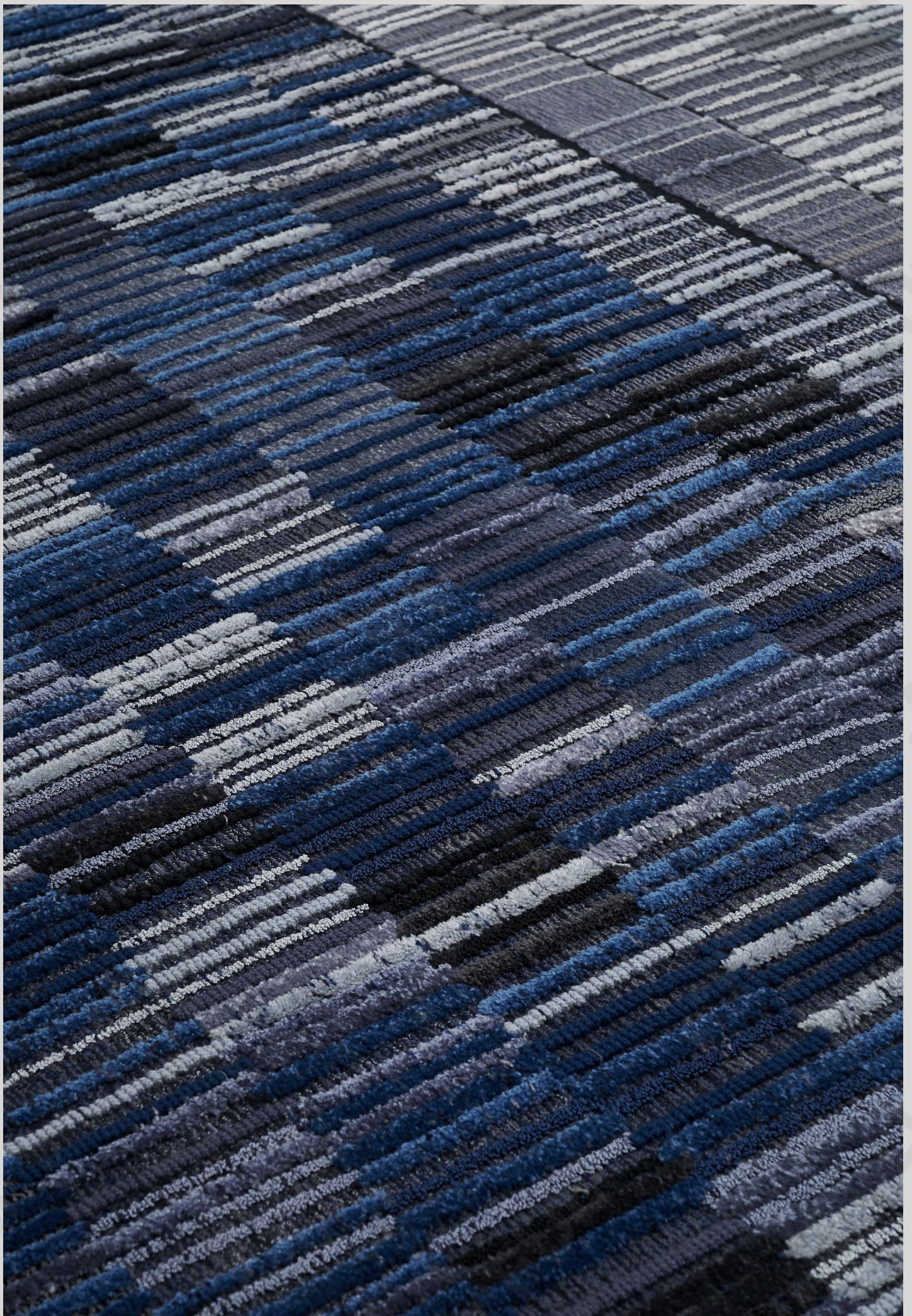
¥132900

颜色选择

尺寸：  
300x400cm

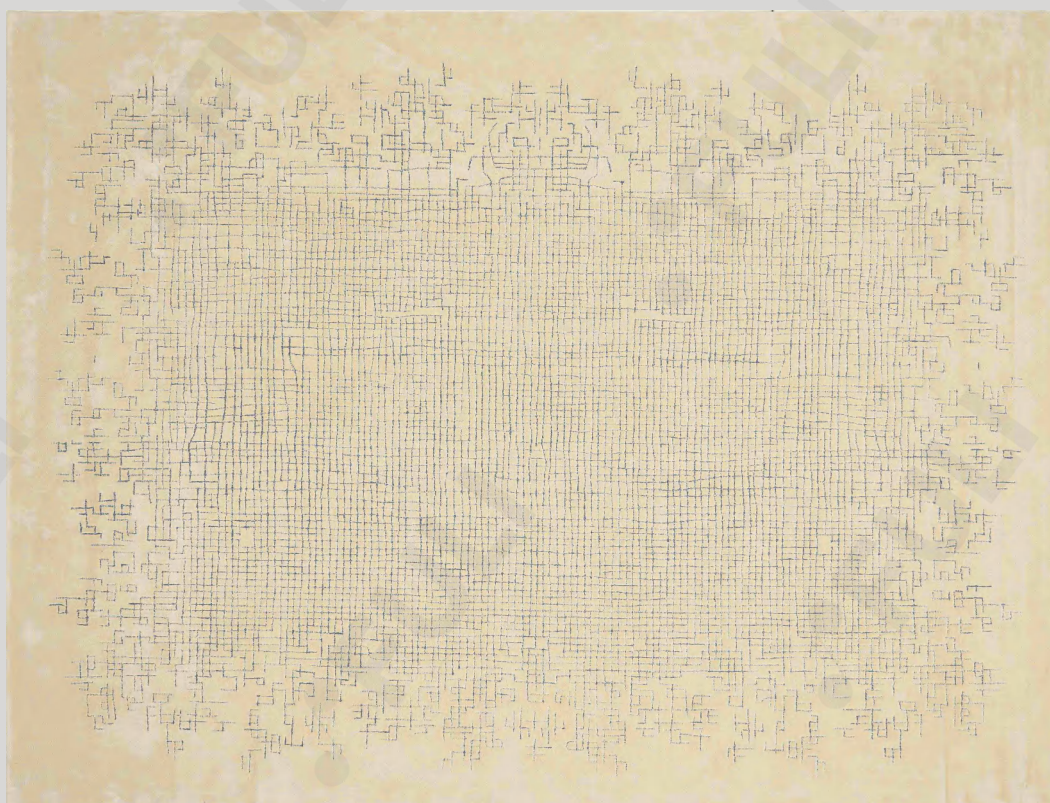








纹 理 #3



材质

新西兰羊毛、人棉丝

零售价

¥33552

尺寸：  
240x300cm

颜色选择

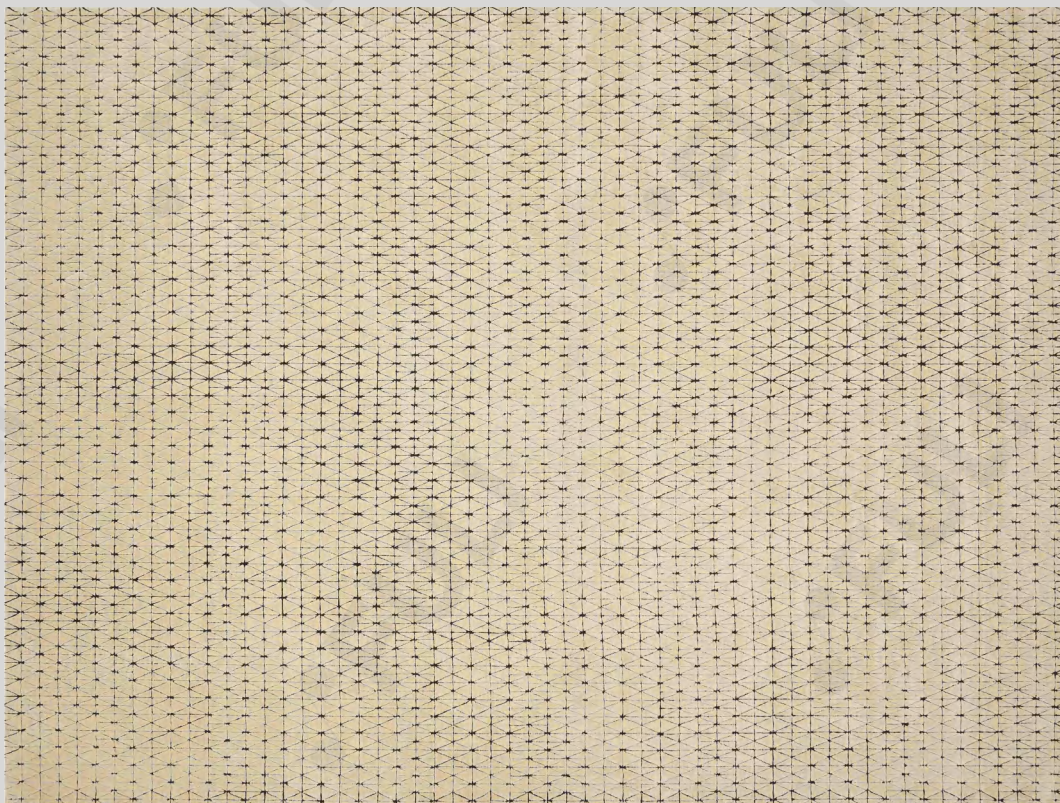








纹 理 #4



材质

新西兰羊毛、人棉丝

零售价

¥75800

尺寸：  
300x400cm

颜色选择









## 纹理 #5



材质

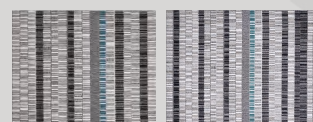
尼龙仿真丝、扁带

零售价

¥132900/¥73800

尺寸：  
300x400cm、240x300cm

颜色选择

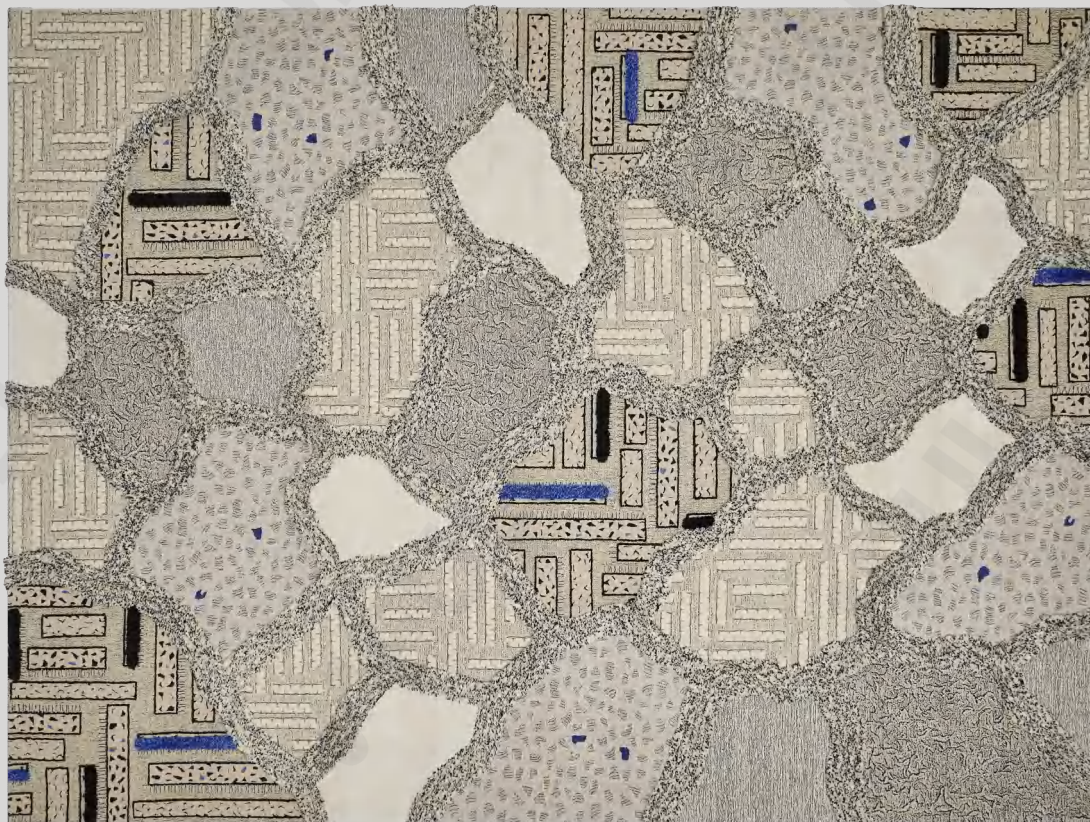








## 纹 理 #6



材质

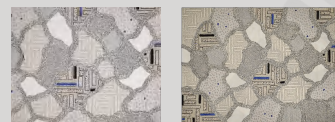
竹丝、天丝、澳洲羊毛、尼龙仿真丝

零售价

¥98600

颜色选择

尺寸：  
240x300cm

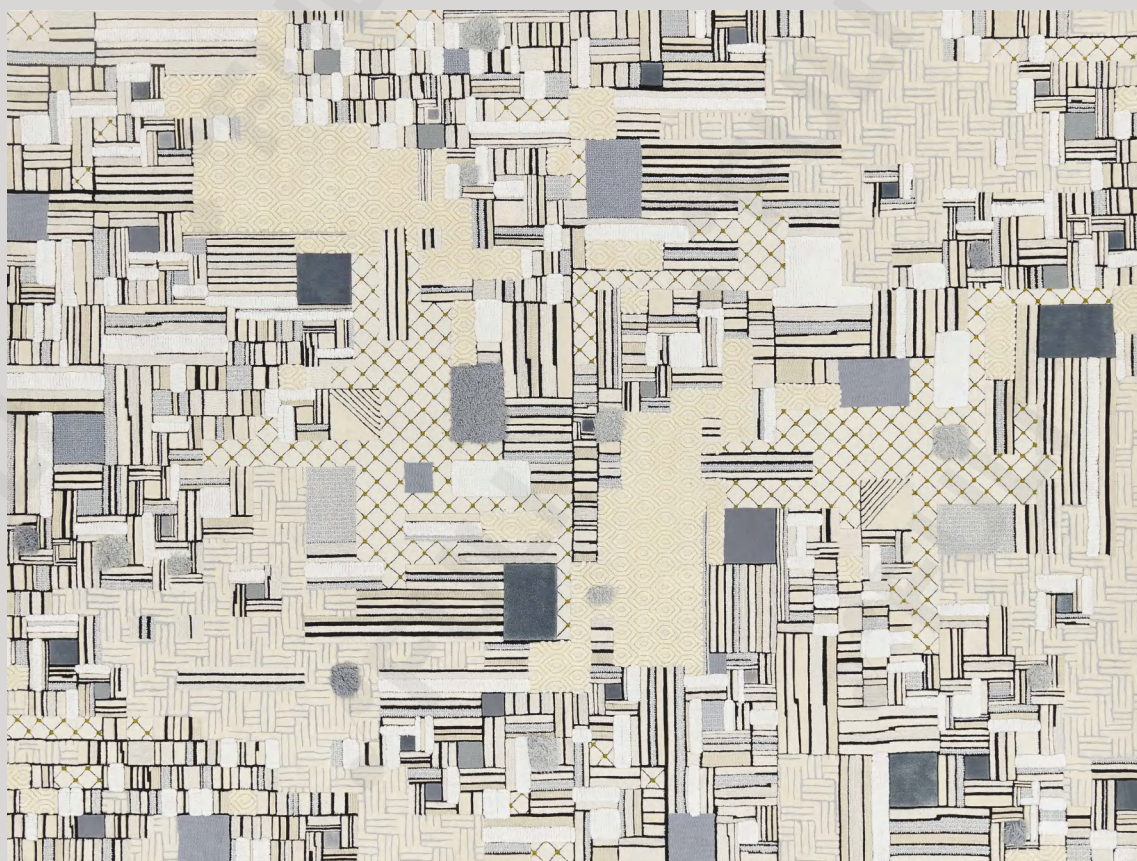








## 纹理 #9



材质

新西兰羊毛、天丝、哑光丝、幼真丝、尼龙仿真丝

零售价

¥97800

尺寸：  
240x300cm

颜色选择

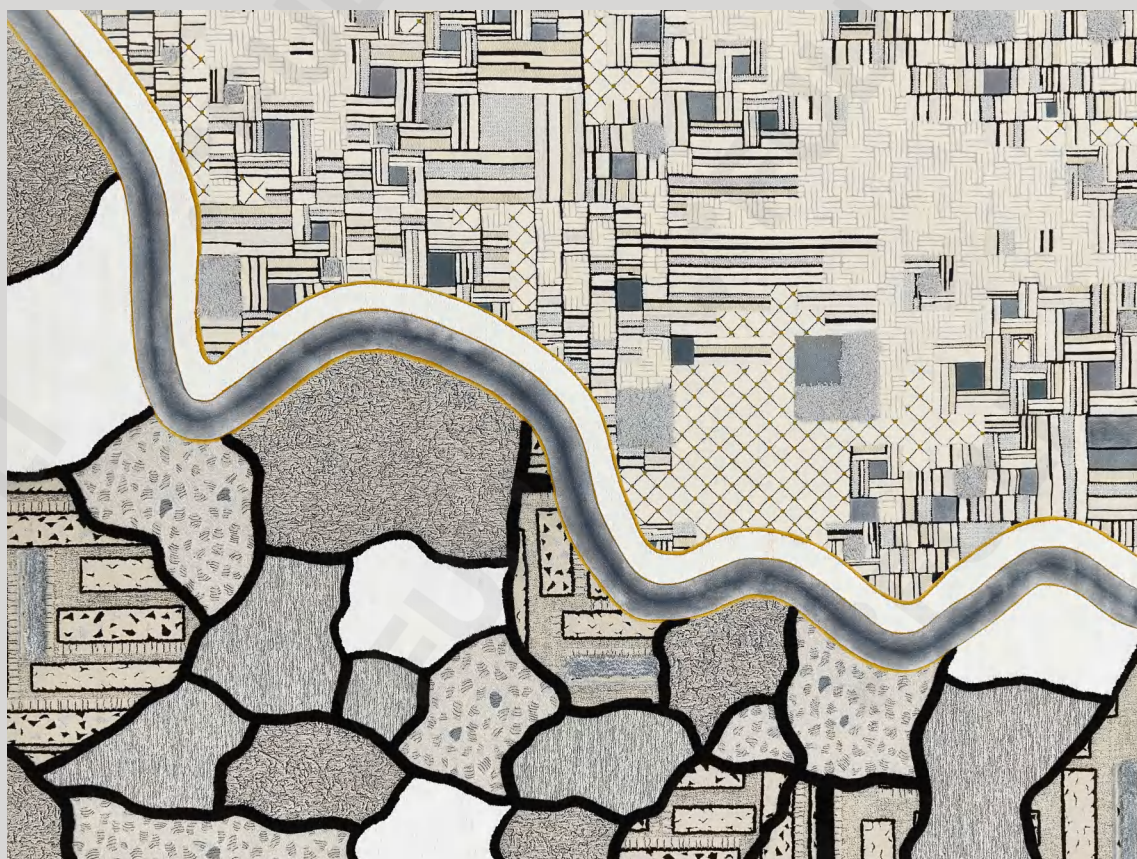








## 纹理 #10



材质

新西兰羊毛、天丝、哑光丝、幼真丝、尼龙仿真丝

零售价

¥136080

尺寸：  
300x400cm

颜色选择









## SHOWROOM/ 展厅地址

### SHANGHAI

B026/B038, Floor B1, CIMEN, No.407  
Yishan Rd, Xuhui Dist., Shanghai

上海市徐汇区宜山路 407 号喜盈门国际建  
材品牌中心 B1 层 B026/B038

### SHANGHAI

No.03, 5th Floor, Zone A, TIAMANTTI, Wu zhong  
Road, Minhang District, Shanghai

上海市闵行区吴中路剪刀石头布进口家居A  
区5楼03号

### SHENZHEN

912/913, Phase 1, Art Design Center,  
Meiyuan Rd, Luo Hu Dist., Shenzhen

深圳市罗湖区梅园路艺展中心一期  
912/913